

التخاطب واضطرابات النطق والكلام

إعداد
د/ هند امبابي

٢٠١٠

الفصل الأول

مقدمة: ١

"

"

"

"

"

"

..

Linguistic Ability

"

"

:

:

:()

:()

:()

:()

()

" "

" "

E. Cassirer "

"

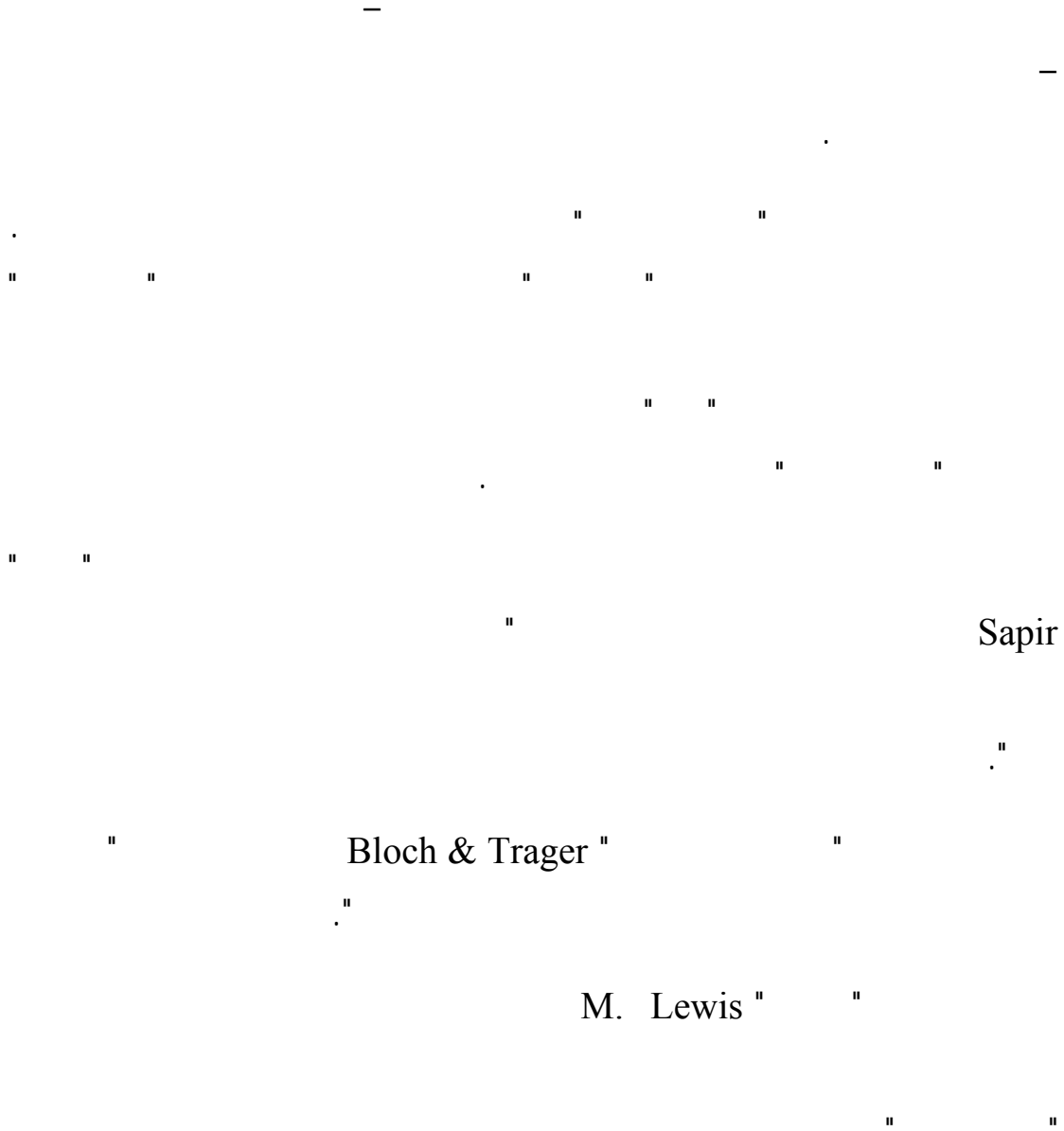
..

"
...

.

.

تعريف اللغة :



()

Language

Motor Act

Speech

:

:Respiration -

:Phonation -

:Resonance -

:Articulation -

() Thorndike

" Owens "

Bangs " "

:

:Semantic System -

:Syntactic System -

:Morphologic System -

:Phonologic System -

Jain ()

:

.() •

.() •

.() •

() Kotby

()

() Bloom & Lahey

()

()

()

()

()

"

"

"

"

"

"

:

-

-

-

-

-

-

-

وظائف اللغة :

:

()

-

-

-

Hethering and Parke (:)

:

Instrumental Function

" "

Regulatory Function -

" "

Interpersonal Function -

" "

Personal Function -

Heuristic Function -

Imagination Function -

Information Function

-

Symbolic Function

-

.()

:

:

•

" "

:

•

"

"

"

"

:

()

"

"

" "

" "

خصائص اللغة :

()

-

.

-

.

-

.

.

-

.

-

.

-

.

-

.

()

-

. -

. -

: -

.

: ()

: -

.

: -

. ...

. -

. -

. : -

: -

.

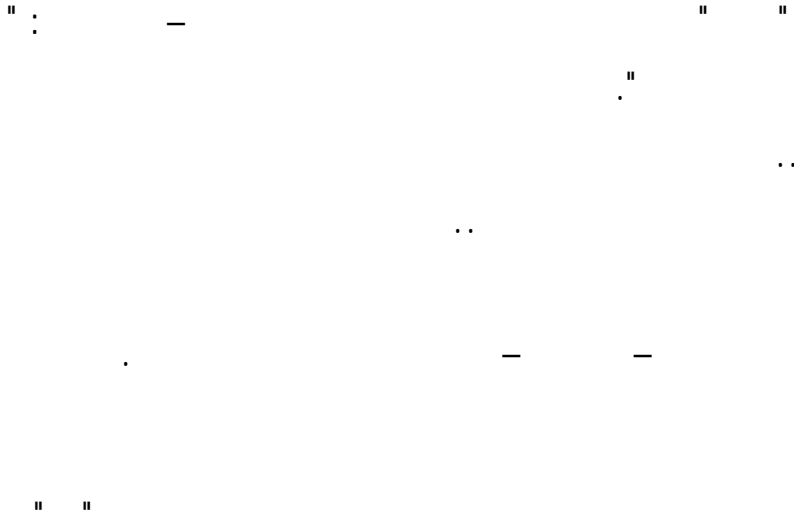
: -

.

-

الفصل الثاني

أشكال اللغة:



Verbal Language

...

Non-Verbal Language

.

.

...

"

."

:

Non Syllabic Language

[]

Gestures

Physiognomy

Mimesis

Grimaces

- -

. ...

- -

)

..

(

)

.(

" "

-

-

..

.

Syllabic

[]

..

-

-)

.. (

مكونات اللغة:

:

:

() Bloom

: -
:() -

:() -

:() -

: []

:() []

(...)

: []

() Clarck

()

(-)

() () () ()

.()

() () ()

.()

: []

مؤشرات التطور اللغوي:

:

: []

: []

" "

M. Smith "

" "

..

" " Grigsby "

()

()

()

()

: []

:

Mccarthy

" "

Holophrastic

... "

" " " "

.Telegraphic Speech "

:

[]

الفصل الثالث

اكتساب اللغة Language Acquisition

النظرية السلوكية (نظرية التعلم الشرطي):

()

:

()

-

-

-

-

النظرية البيولوجية Biological Theory:

■

.

:

-

.

:

-

.

:

-

.

()

:

-

-

-

.Univdrsal Linguistic

()

.

:

-

()

.

-

(Darwin)

النظرية التفاعلية Interactions View:

) Bohannon, et al.,

(

:

Piaget

:

-

Vygotsky

:

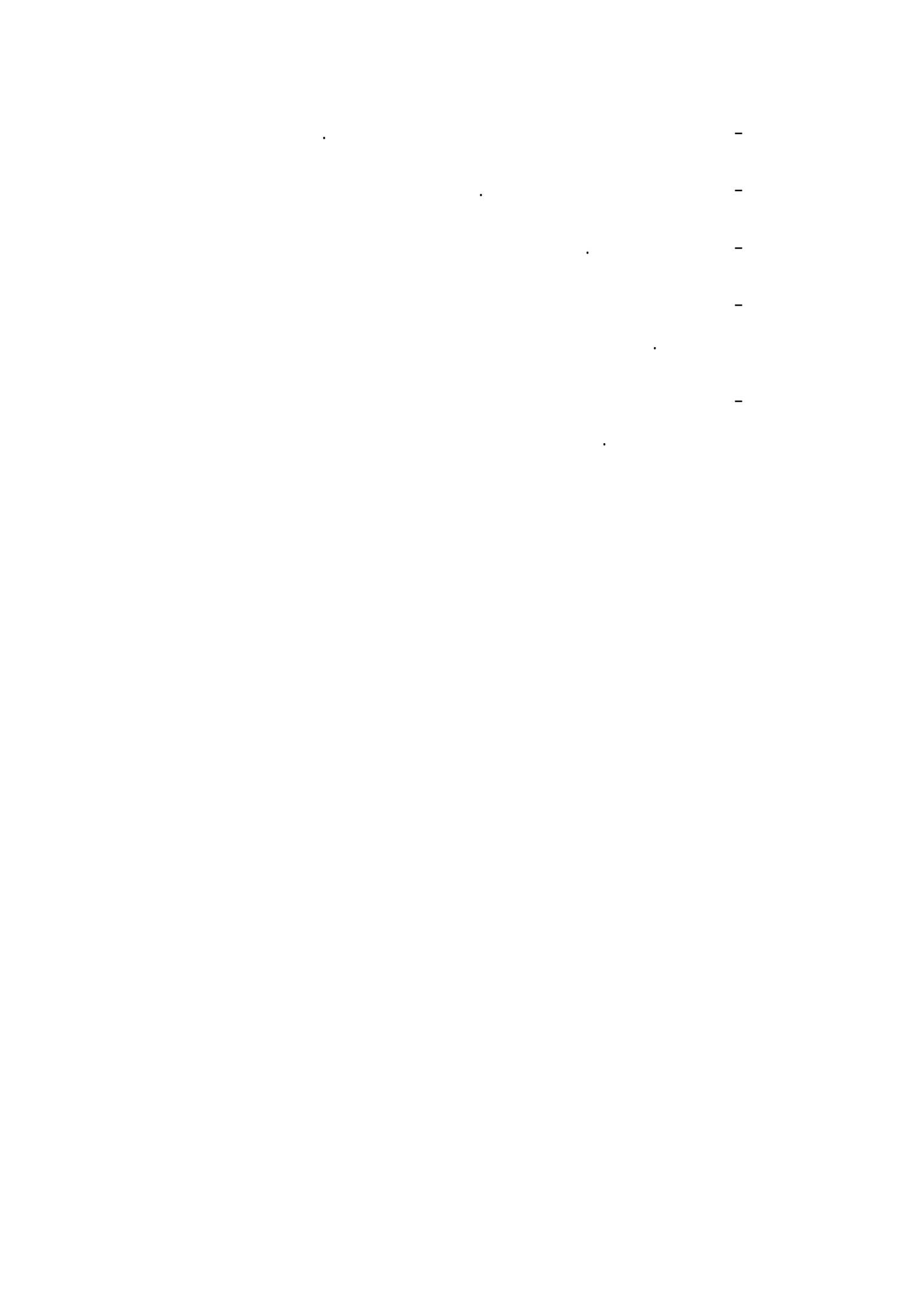
-

()

Modeling

Miles ()

:



الفصل الرابع

مقومات اكتساب اللغة:

:

-

-

-

-

:

[]

:

[]

:

[]

[] :

مراحل اكتساب اللغة:

:

- :
- :

السنة الأولى من العمر: []

Crying Stage : []

(-)

Babbling : []

()

Imitation : []

)

()

(...

" _ "

Gestures

:

[]

.

.

.

:

[۵]

.

()

()

.

()

كما أوضح حمدي الفرماوى مراحل النمو اللغوي : Language

Development Stages : من التفصيل :

[أ] المراحل ما قبل اللغوية Prelinguistic Development

[] Crying) - (:

[] Blabbing) - (:

[] Imitation) - (:

[ب] المراحل اللغوية Linguistic Development :

[]) - (:

		()
<p style="text-align: center;">" "</p> <p style="text-align: center;">" " " "</p>		-
<p>" "</p> <p style="text-align: center;">" " " "</p>		
<p style="text-align: center;">" " " "</p> <p style="text-align: center;">" " " "</p> <p style="text-align: center;">" " " "</p>		-
<p>" "</p> <p style="text-align: center;">" " " "</p>		
<p style="text-align: center;">()</p> <p style="text-align: center;">" " " "</p>		-
<p style="text-align: center;">" " " "</p>		
<p style="text-align: center;">" " " "</p> <p style="text-align: center;">" " " "</p> <p style="text-align: center;">" " " "</p>		-

		()
()		-
()		
" " "		
) (-
" "		
" " () " " " "		-

الفصل الخامس

مداخل دراسة اللغة:

-
-
-

المدخل العصبي لدراسة اللغة:

Temporal Lobe

.Cerebral Dominance "

()

Binfeld & Roberts ()

:

:() Wernck •

-

:() Broca •

:

-

-

-

-

المدخل التخاطبي لدراسة اللغة:

(Communication)

عناصر الاتصال:

Sender : []

Receiver : []

Message : []

Cannel of Communication : []

Feedback : []

العلاقة بين اللغة والفكر :

"Sub-Vocal Speech

Implicit

•

•

•

”

”

أولاً: اللغة والفكر في نظرية جان بياجيه:

"

"

.

.

.

.

:

"

.

"

.

:
:
Egocentric Speech -
Socialized Speech -

%
.%

:
•
•
•
•

" "

.

.

.

Accommodation

Assimilation

:

:

[]

Linguistic

Schema

.

Deferred Imitation

Schemes

Monologue

: []

" "

Pre-Operational

— —

Mental Images

Representation

—

:

•

:

:

•

)
(

:

[]

Logico-

Mathematical Operation

Conceptual Framework

ثانياً: اللغة والفكر في نظرية فيجوتسكي:

:

-

-

-

-

()

()

()

-

-

()

-

)

(

:

-

-

الفصل السادس

العوامل المؤثرة فى النمو اللغوى

)

(

:

.() -

.() -

أولاً: العوامل الذاتية:

[] **النضج والعمر الزمني:**

" "

" " " "

-

-

.

:

-

-

-

-

[] الذكاء والنمو اللغوي:

"

"

Thurstone " "

Word

Verbal Comprehension

.Fluency

Idoit

.

.

()

Gifted

[] الصحة العامة:

Motor Development

Sex الجنس []

)

.. (

.

()

Miller

%

"

%

"

" "

Murray " "

Peters Johnson

"

"

"

"

[] المحيط الأسري والرعاية الوالدية:

Physical Emotional Contacts

.Meaningful Speech

Schantz " "

Pleasant

Emotions

(" ")

Verbal Interaction

Deaf

[] مستوى الأسرة التعليمي والاجتماعي والاقتصادي:

—

” ”

- ()

[] **تعدد اللغات:**

% ،

% ،

[] الالتحاق بالروضة:

:

-

-

.

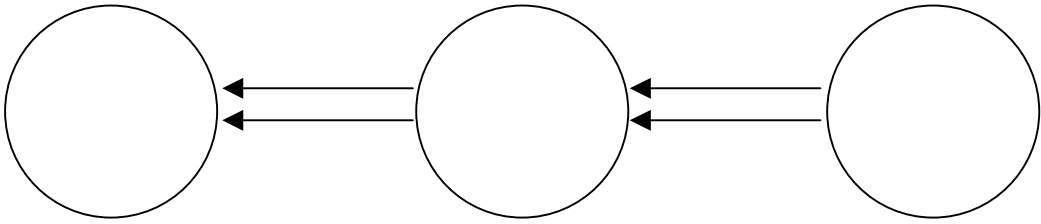
الفصل السابع

تركيب الجهاز الكلامي

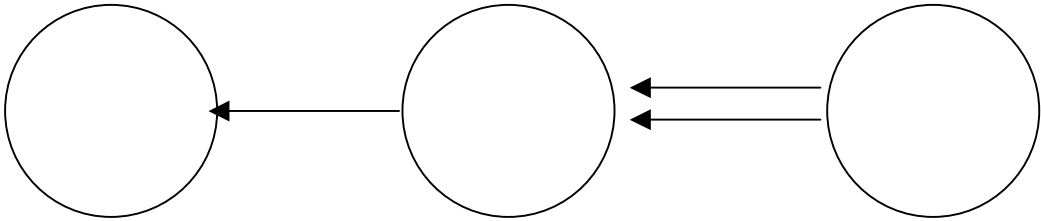
مقدمة

:

[] أعضاء استقبالية للصوت:



مثال:



[] أعضاء تنفيذية:

:

Diaphragm -
Lungs & Trachea -

[] أعضاء تنظيمية (وظيفية ومركزية):

Mouth Cavity

Nasal Cavity

Pharyngal

Glottis

المراكز العصبية الخاصة بالمعالجة اللغوية الشاملة:

Adams & Victor ()

Receptive : -
Executive

Posterior- Superior Temporal •

() Heschl's Gyrus

() Wernick's Area •

.Parieto Temporal Junction

:

() Angular Convolution -

Inferior Parietal Labule

Super a Merginal Gyrus -

() -

Visual Association Cortex

Central Language Zone

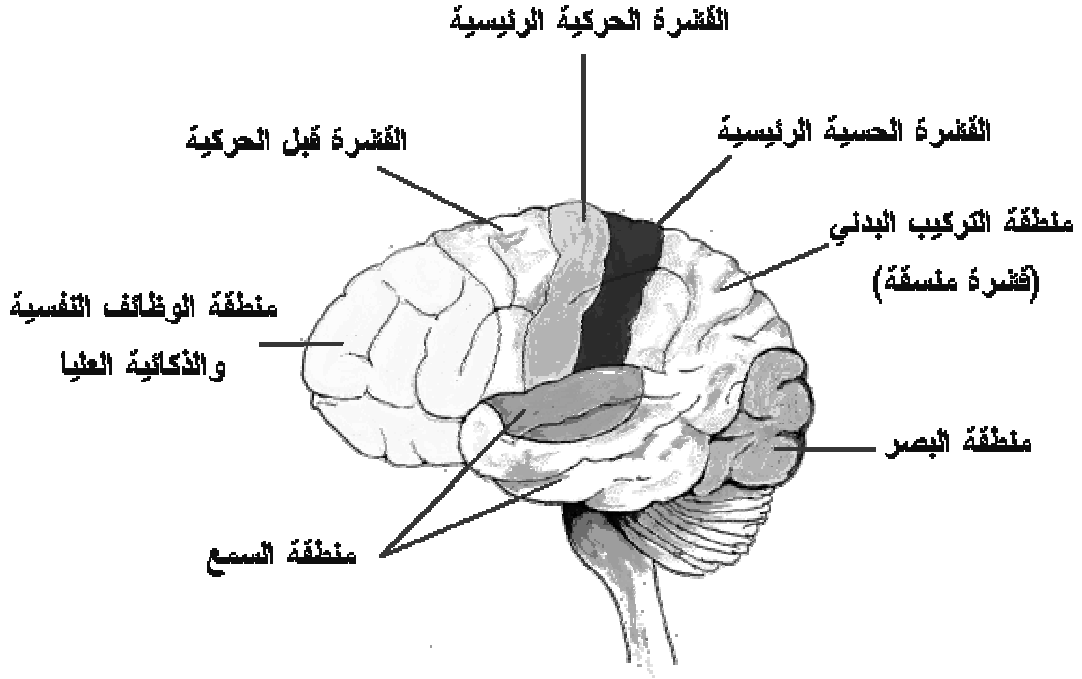
Cross- Modal Visual and Auditory

Motor Aspects of Speech

Inferior Frontal Convolution

()

Broca's Area



شكل (1)

المراكز العصبية الخاصة بالمعالجة اللغوية

Entire

Perisylvian

Language Zone

.Sylvian Fissure

:مرحلة معالجة المخرجات اللغوية Language Outputs Processing

Speech Production

Psycholinguists

Speech

:

Speaker Speech Dissiliency Errors
()

Listener

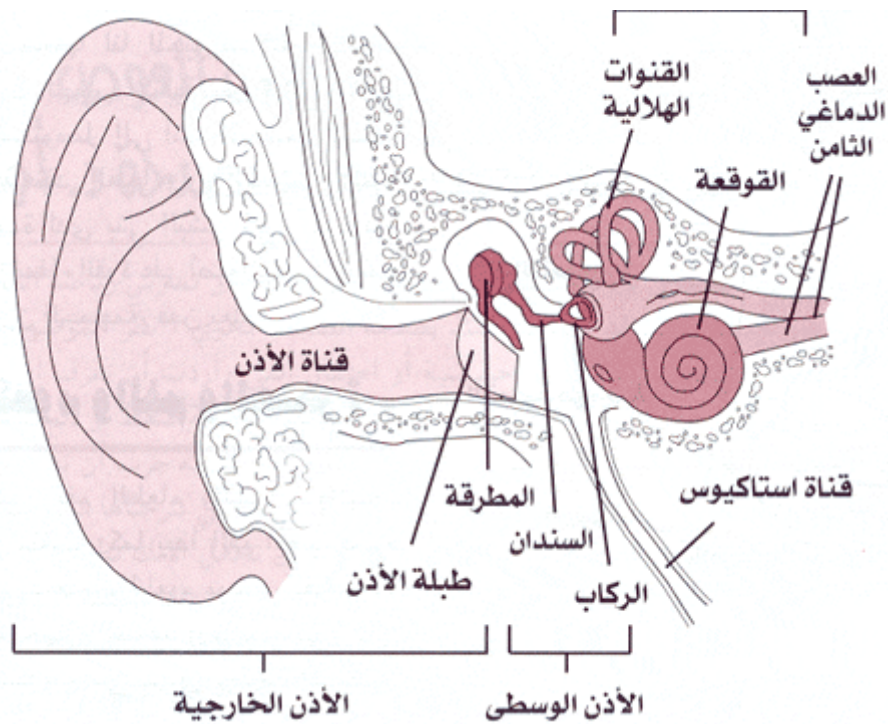
Denes & Pinson ()

Electro Impulses

)

Motor Nerves

(- -



شكل (٢)

مراحل عملية التواصل الكلامي

Signed Gestures

Liverman, et al.,

:

:Motor Command Hypothesis

•

:Vocal Tract Target Hypothesis

•

.()

Speaker Mode

الأجهزة الفسيولوجية الخاصة بمعالجة المخرجات اللغوية:

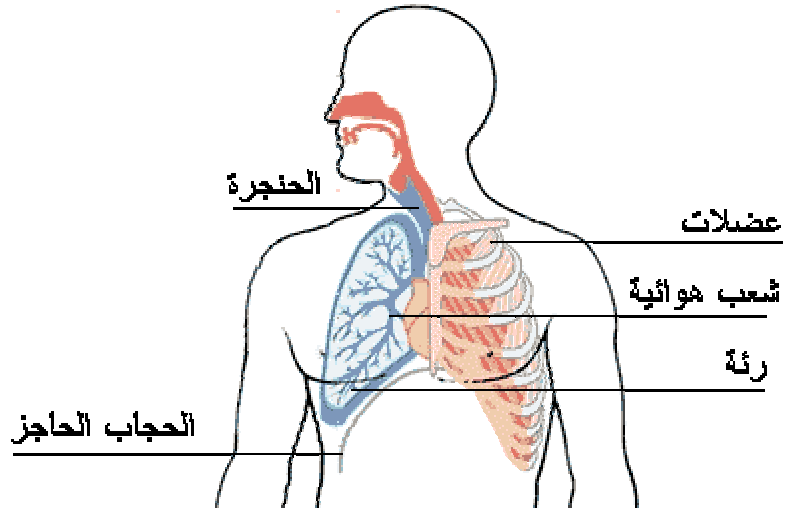
:Pulmonary / Respiratory System

Dunges

Trachea

Epiglottis

:



شكل (٣)

الجهاز التنفسي في الإنسان

(/ -)

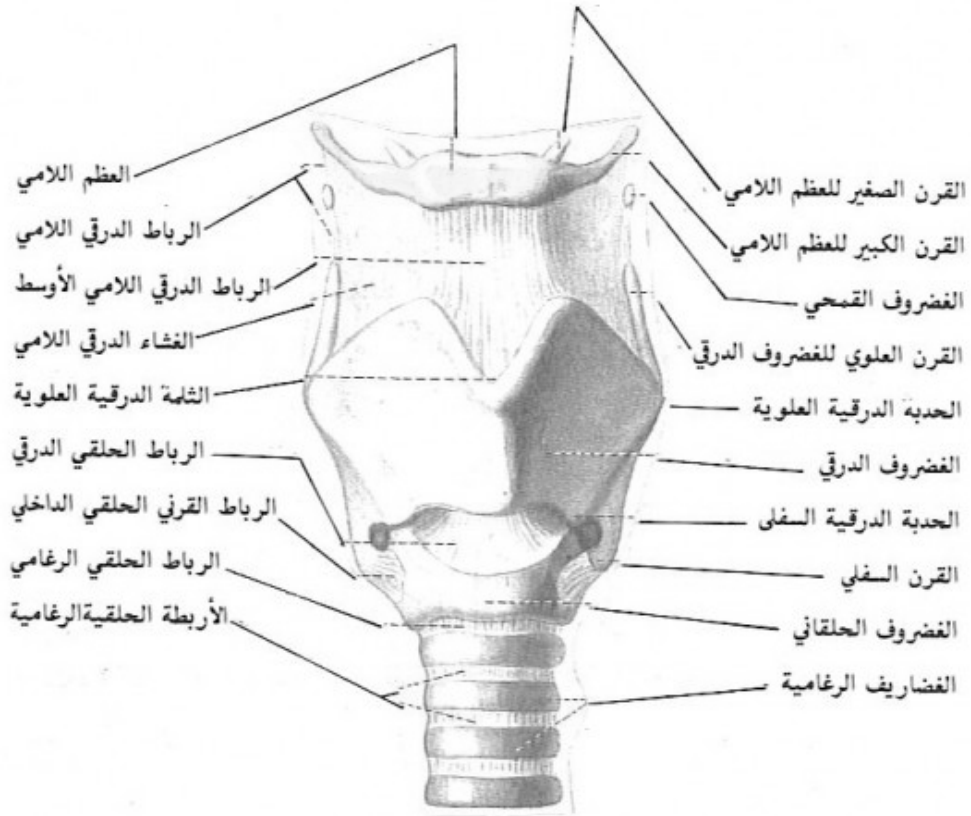
:Laryngeal System

)
 Epiglottis Criocoid C. Thyroid Cartialge
 Two Orjtenoids, C) (
 Vocal Chorads

(Cuneiform, C

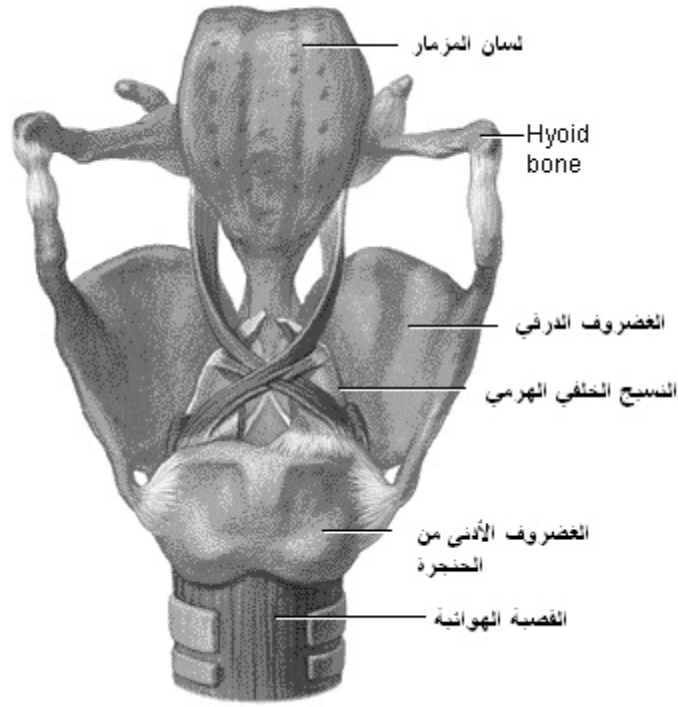
Cornin Culates

).(Vocal Folds)



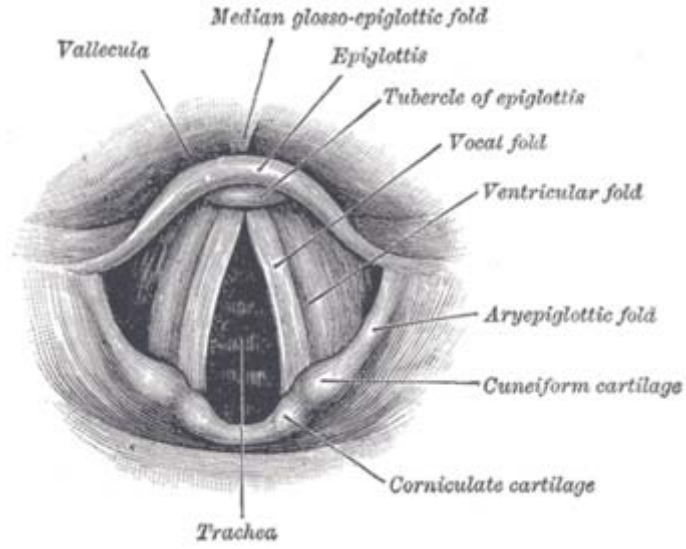
شكل (٤)

منظر أمامي للنجرة



شكل (٥)

منظر خلفي للحنجرة



شكل (٦)

منظر الأوتار الصوتية داخل الحنجرة

:Resonance System

Resonance Chamber

Pharyngeal Cavity

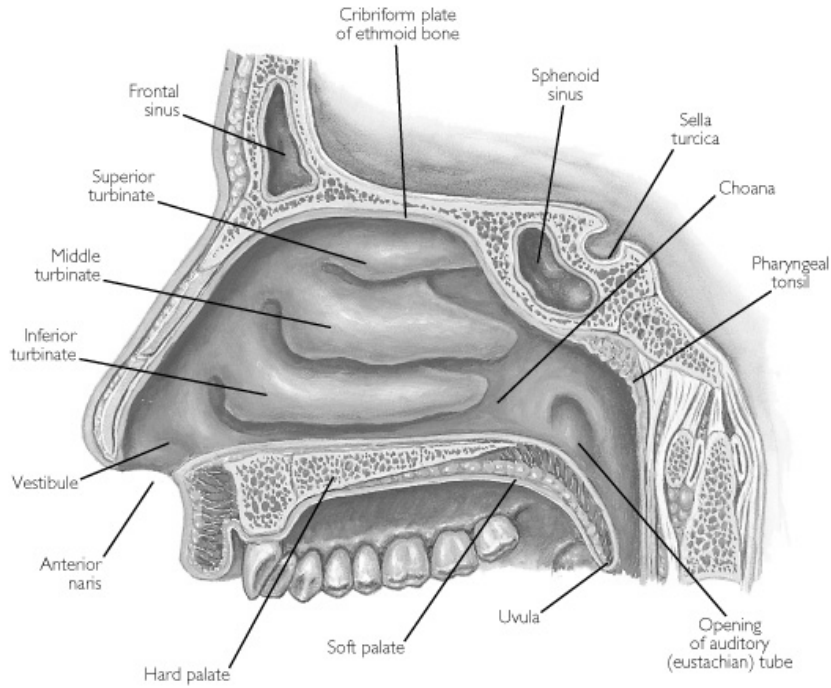
Nasal Cavity

()

Mouth Cavity

(

)

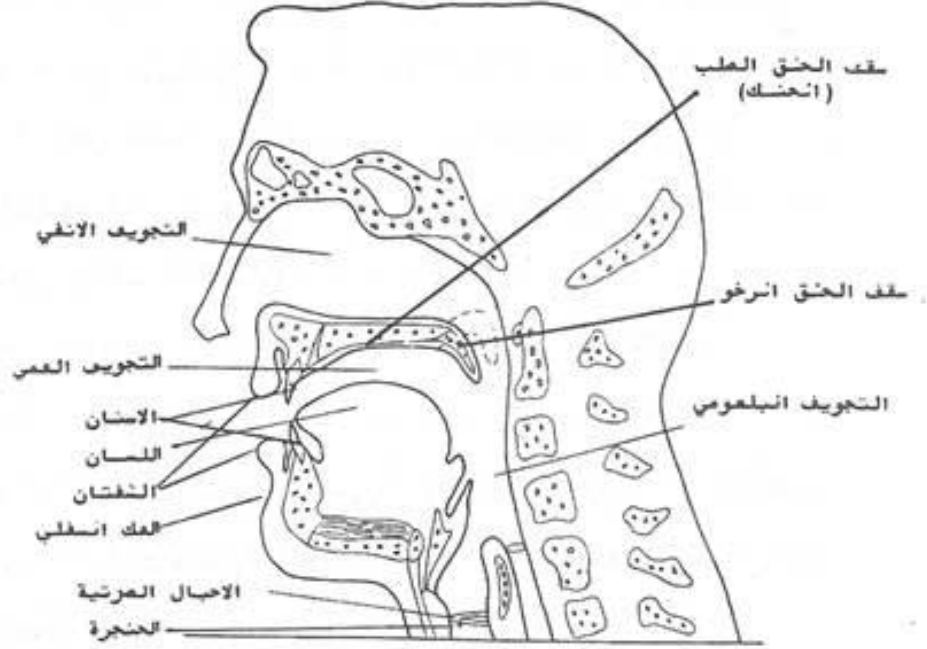


شكل (٧)

التجويف الأنفي

:Articulatory System

: ()

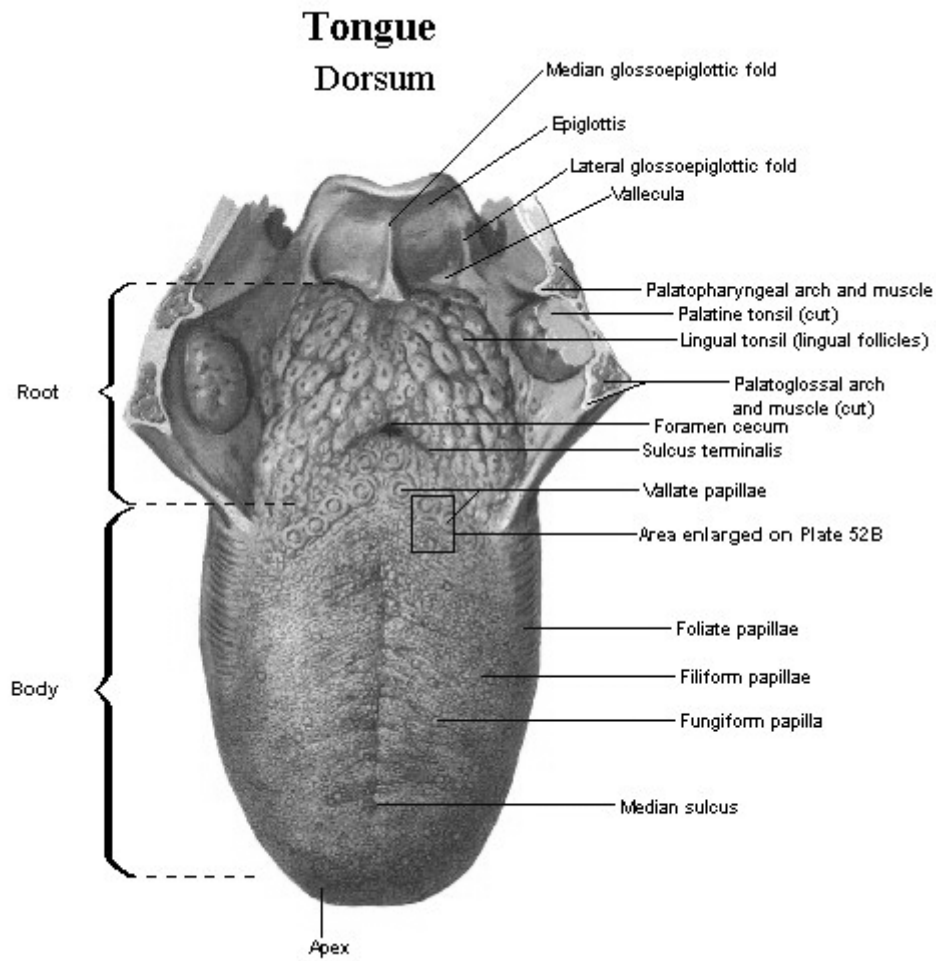


شكل (٨)
جهاز النطق

:Tongue •

)

(



شكل (٩)
عضلات اللسان

:Tooth

(— —)

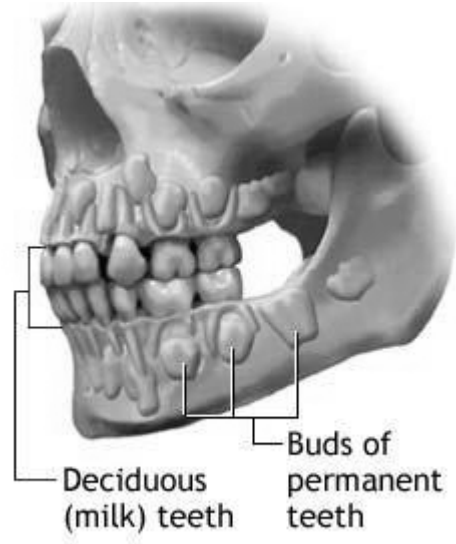
:

)

(

:

()



شكل (١٠)
الأسنان والفكين

Vellum

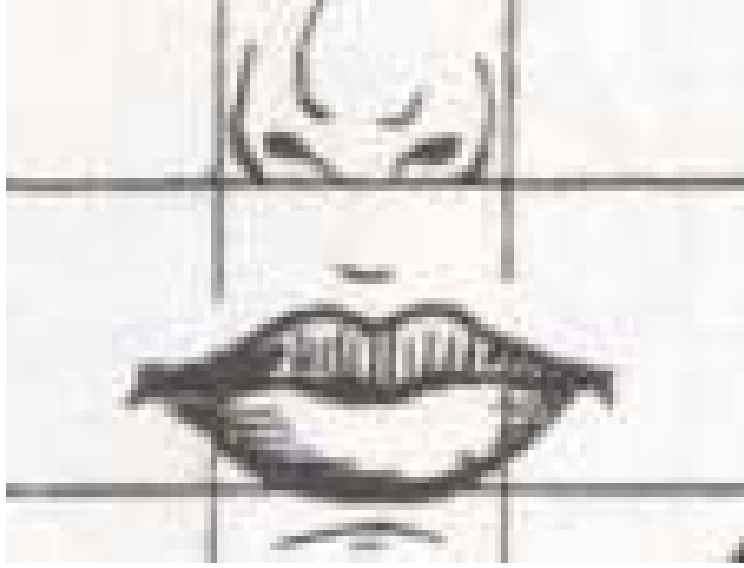
:Palate

•

:Lips

•

()



شكل
عضلات الشفاه

الفصل الثامن

اضطرابات التخاطب واضطرابات الكلام

:

[] اضطرابات النطق (Articulation Disorders) :

- : Omission ()

() .()

- : Addition

() () .()

- : Substitution

() () .() ()

- : Distortion ()

() () () ()

(:) (:)

[] اضطرابات الكلام (Speech Disorders)

(Fluency

Disorders)

(- :)

:

Delayed or Inhibited

(-)

.Speech

.()

Aphasia

(: ())

Language Disorders اضطرابات اللغة []

:

:

•

:

•

:

•

:

•

:

•

:

•

:

•

- :

) (- : ())

(

الفصل التاسع

اضطرابات الصوت Voice Disorders

(:)

•

:

-

-

•

•

•

.()

•

•

•

(:)

:

Articulation Disorders

-

Voice Disorders -

Fluency Disorder () -

Stuttering

(:)

التصنيفات المختلفة لاضطرابات النطق والكلام:

:

- Infantile Talk -
- Delayed Speech -
- Articulatory Defects -
- Stuttering -
- Reading Disability -
- Spelling Disability -
- Writing Disability -

:

- .Disorders of Form -
- .Disorders of Content -
- .Disorders of Use -

(- : ())

وهناك تصنيفات أخرى لاضطرابات الكلام:

American Speech-

Language Hearing Association ()

Attention-Deficit

Autism

Hyperactivity Disorder (ADHD)

Cerebral Palsy

:

ASLHA ()

:

أولاً: اضطرابات الكلام Speech Disorders

:

Stuttering)
(Cluttering

Speech Anxiety

Universal, D

Partial, D

Dyslalia

ثانياً: اضطرابات اللغة Language Disorders

Lexion

Semantic

Syntax

كما يمكننا أن نقسم التخاطب كعلم من علوم الطب إلى:

· % : -
: % :() -
() - - -
) : % : -
() (- - -

الصوت

		:	-
.	()		
	.	:()	-
	.	:	-
-	-	-	-
	.	:	-
-	-	:	-
	.		-
	.	:	-

مصوتات اللغة العربية

Phonetics

Phonology

ظاهرة الصوت:

()

شدة الصوت:

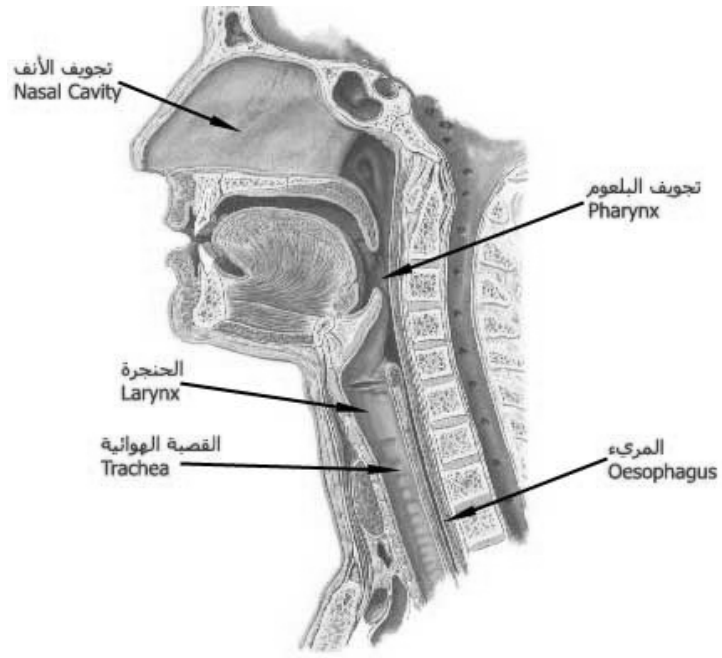
درجة الصوت:

Pitch

() .

نوع الصوت:

() :



شكل (١)

:

:

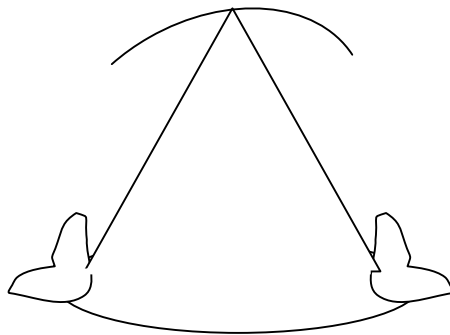
:

()

()

:

()



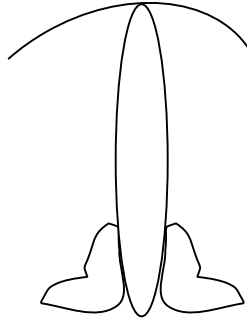
شكل (٢)

المزمارة في حالة انفتاح كامل (الأصوات المهموسة)

: :

() () ()

: ()



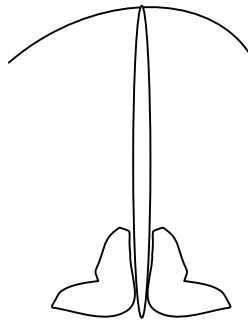
شكل (٣)

المزمار في حالة إغلاق جزئي (الأصوات المجهورة)

: :

()

:



شكل (٣)

المزمار في حالة إغلاق جزئي (الأصوات المجهورة)

الأصوات الساكنة وأصوات اللين:

Vowels
()

Consonants

:

أولاً: الأصوات الساكنة:

:

:

-

()

()

.....

ثانياً: أعضاء النطق المستخدمة في إصدار الصوت:

:

- :

() () .

- :

() .

- :

()

() () .

- :

() () () () () ()

() () () .

- / :

() () ()

.

() ()

.

- / :

() () ()

() () () ()

.

- :

.()

ثالثاً: الأصوات اللينة:

:

-

-

:

الأصوات اللينة الضيقة:

() ()

الأصوات اللينة المتسعة:

()

- -

:

-

() ()

-

()

() ()

()

البحّة الصوتية Dyes Phone

:

-

-

:

-

:

-

:

•

• :
(-)

أولاً: أسباب البحة الصوتية العضوية:

-
-
-
-

: []

-
-
-
-

: []

() () : []
(

: []

: []

: []

: []

ثانياً: البحة الصوتية غير عضوية وتنقسم إلى:

- [] :
-) :
- () :
- () :
- () :
- () :
- () :
- () :
- () :
- () :
- () :
- () :

ثالثاً: البحة الصوتية غير معروفة الأسباب (غير مسببة):

- ()
-

التشخيص وتقييم - العلاج:

أولاً: التشخيص:

..... : []

..... :
.....
.....)
.....)
..... (-)
.....

..... () : []
..... (-)
.....)
.....)
.....)
.....)
.....)

..... : []
..... :
.....

Voice Quality -
Frequency Voice -
Intensity Voice -

: []

.(-)

•

.()

•

()

•

) / ()
. / (

:

Hotssiues () -

Harsh -

Sprano -

Diplophonia -

Strens -

Breathey () -

: []

Too Low Low () -

Too High High () -

()

: : []

.(-) Low -

.(-) High -

.() ()

يوجد أربع طرق للعلاج:

.(- -) -

.(- -) -

.() -

- -) -

.(

العلاج التخاطبي: (إرشادات - جلسات)

أولاً: الإرشادات:

() -

Smith Methor () **ثانياً: الجلسات:**

-

:

(Funation Time)

()

-

/ / / /

.

()

-

()

-

.(... - - -)

-

.(... - - -)

-

.(... - - - ...)

.(- -)

-

-

.(... -)

-

.

:

:

-

.

-
 .
 -
 .
 :
 :
 :
 .() -
 . () -
 . () -
 . () -
 . () -
 :
 .
 .
 - -) -
 .(- - -) -
 .
 -

ما الهدف من زيارة المريض لقسم التخاطب قبل عملية الاستئصال الجراحي:

-
-
-
-
-
-
-

التأهيل:

:

- - - - -
- - - - -
() - - - - -

:

() - - - - -
- - - - -
- - - - -

أنواع الحنجرة الصناعية:

:

() : -
(Servox).

-
-
-

()

: -

-
-
-

()

مميزات الحنجرة الصناعية:

-

-

-

-

مساوئ استخدام الحنجرة الصناعية:

-

-

-
الكلام المريئي:

التجشؤ (التفريح):

(Tone)

.(- -)

أهداف تدريب المريض على الكلام المريئي: (عن طريق المريء)

-
-
-
-
-
-
-

المشاكل التي تصاحب الكلام المريئي:

•
•

مزايا الكلام المريئي:

%

مساوى الكلام المريئي:

طرق أخذ الهواء لاستخدامه في الكلام:

مساوى طريقة البلع:

-
-
-
-

هنا يتم وضع بدائل جراحية:

-

أجزاء تعويضية جراحية أو زراعة أجزاء تعويضية جراحية:

-

المساوى:

-
-
-
-

المزايا:

-
-
-

الفصل العاشر

اضطرابات اللغة

تأخر النمو اللغوي

العوامل التي تؤثر في النمو اللغوي

:

-
-
-
-

:

(/) .

-
-
-
-
-
-
-

[١] الحرمان الحسي:

[] :

()

:

.	: - /
.	: - /
.	: - /
.	: - /
.	: /

: []

[٢] الإصابة الدماغية :

:

:

.

-

.

-

.

A.D.H.A

)

(

"

"

.

()

:

•

•

•

•

% -

[٣] الاضطرابات النفسية:

[٤] الحرمان البيئي:

/ / / /)

(

[٥] تأخر نمو اللغة غير محدد السبب:

:

-

-

-

-

-

()

-

-

أمراض تأخر النمو اللغوي وأسبابها:

التأخر العقلي

:

أسباب التأخر العقلي:

- ()
-)
- (
- :
 -
 -
 -
 -
 -
 -
- :
 -
 -
- :
 -

•
التصنيفات:

:

Mild []

(:)

:

*

*

*

*

*

*

*

Modret []

(:)

:

•

•

: []

الخطة العلاجية:

:

:

:

-

.

:

-

:

-

)

:

-

.(

:

-

:

-

.

:

.

:

•

•

•

•

•

الحلج:

:

:

-
-
-
-

.(-) :

:

:

-

-

-

-

:

-

-

-

نموذج لخطة علاجية لتنمية اللغة للتأخر العقلي:

:

:

:

- -)

(-

()

()

()

:

-
-
-
-
-

)

.(

-

-

-

:

•

•

() ()

•

•

•

البرنامج:

وحدة أجزاء الجسم:

- :

-

() :

() :

: ()

()

-

:

:

-
-
-

:

: -

.() -

-
-
-

) []

.(

.()

-
-
-

.()

)

.(

.() /

-
-
-

.() ()

-

/ / / /) :

-
-
-

: (..

()

-
-
-
-
-

:

:

•

الضعف السمعي:

:

:

) - () : -
(-) -

- : -

- : •

-

:

: -

)

.(

: -

() .

:

-

- :

:

- :

- :

- :

- :

- :

- <

المشاكل التي تواجه مريض الضعف السمعي:

:

-) : (- -

:

:

• () .

•

•

•

•

القدرات التجريدية:

"

" "

"

"

"

"

"

" "

"

:

"

:

"

"

"

"

:

•

•

الخطة العلاجية للتأخر اللغوي الناتج عن (الضعف السمعي):

:

:

:

:

()

-

-

-

-

-

-

-

-

:

()

•

•

•

•

•

)

... (

..

:

()

-

-

-

-

:

:

•

.(- -)

•

•

•

•

•

-

•

:

البرنامج :

:

[] :

-/ /-/ /) (/ / / /)

-

(/ /

) ()

.(

:

-

.() ()

.()

:

-

:

#

#

:(

)

-

#

#

#

#

#

.

#

:

•

•

()

.

:
:
.

-) : -
) (- - -) (- -
. () ()
:(-) -
(..)
(..)
.
-) .. : -
(-
) : . ()
.(- -
.
:
.
.
.
•
•

مرحلة التدريب على الكلام:

- [] () :
- - - :
- (- - - -)
- - - -)
- (... -)
- [] : ... ← ()
- () () ()
- [] () :
- () () () ()
- [] () :
- :
- - -
- [] : - - :
- -)
- (
- " " "
- " "
- [] :

: []

: []

الإصابات الدماغية الطفل المعاق حركياً المصاب بإصابة دماغية

:

) ()

(

"

"

:

/

:

) (%)) (%)) (%)

.(

:

[] :

-

-

-

[] :

-

-

-

-

:() []

-

-

-

-

-

-

-

الأعراض المرضية التي تظهر على الحالة:

:

-

-

-

-

()

.()

تشخيص الطفل المعاق (الشلل الدماغي):

() :

:

:

:

:

:()

التأخر اللغوي الناتج عن الحرمان البيئي

:

(- - - -)

()

:

:

:

:

:

- -)

(... - - -)

•

: :
:
: (... - - -)

تأخر النمو اللغوي غير محدد السبب

:

:

•

:

•

()

- -)

(... - - -)

(... - - -)

.

:

.

:

.

:

.

•

:

.

:

:

.()

:

العي Dysphasia

أنواع العي:

-) - -

أسباب العي:

-
-
-
-

الأعراض:

←)

← .(

(- -) : **(Dyslexia)**

()

) :

: (

.() -

.() -

.() -

:

. -

. -

. -

. -

:

.

-

.

-

.

-

.

-

.

-

-

-

عقبات ومشكلات أسرة مريض العي:

:

-

:

-

:

-

إرشادات لأسرة مريض العي:

[] إرشادات عامة لأفراد الأسرة والمخالطين بهم:

-

-

)

(

-

-

-

-

-

[] كيف تتحدث إلى مريض العي:

-

-

-

-

-

-

-

. ()

. (..)

التغيرات المطلوبة في البيئة:

: []

: []

: []

: []

: [-5]

صعوبات التعلم

أسباب صعوبات التعلم:

:

(Neurological

-

:Cause)

()

:(Genetic Causes)

-

:(Environmental Causes) -

:

:

(Discrimination) -

(Localization) -

(Auditory Discrimination) -

(Auditory Figure Ground) -

(Auditory Discrimination) -

(Auditory Closure) -

(Auditory Blending) -

(Auditory Association) -
(Auditory Memory and Sequential Memory) -

:

:

:

:

:

الصورة الإكلينيكية:

:

-

تقييم صعوبات التعلم:

:

-

-

-

)

-

(

-

-

(

)

ثانياً: تأهيل الأطفال لزيادة قدراتهم الحسابية:

ثالثاً: تأهيل الطفل كثير الحركة ومشتت الانتباه:

:

[] :

[] :

)

.(

•

•

[] :

.

.

.

رابعاً: الاستيعاب السمعي:

المستوى الأول:

-
-
-
-
-
-

نماذج لمواد التدريب:

/

: :

-

-

-

-

-

		:	:
-			-
			-
			-
			-
			-
		:	:
-			-
-			-
			-
	:		:
	:		
			●
		:	
			:
-			-
-			-
-			-
-			-
	:		:
-			-
-			-
-			-
-			-
-			-

:

:

.

-

..

-

..

المستوى الثاني:

:

:

•

•

•

•

•

:

:

-

:

:

/

/

/

/

/

/

:

:

/

/

/

/

/

/

/

/

/

.

:

.

-

.

-

.

-

.

-

.

-

:

:

.

.

:

:

:

..

.

-

-

-

/

:

:

:

:

•

/

/

/

:

•

/

/

/

:

•

/

/

.

:

•

/

/

/

:

•

/

/

:

•

/

/

/

:

المستوى الثالث:

:

:

-
-
-
-

.()

نماذج لمواد التدريب:

:

:

:

./ /

-

:

/ / /

-

:

-
-
-

-

-

-

:

:

:

/ / / -

.

			:	
.	/			-
	.			-
	.			-
:		:	:	:
.	-	.		-
.	-	.		-
	:		:	
	-			-
		:	:	-
		:	:	-
	.			-
	.			-
	.			-
	.			-
:			:	:
			:	*
			:	
.	/	/		-
			:	
	.			-
	.			-
	.			-

:

.

-

.

-

.

-

:

*

:

-

/

:

-

.

-

.

-

.

:

:

-

.

-

.

-

.

-

.

-

.

:

-

.

-

.

-

.

-

.

-

.

: :

.()

نماذج مواد التدريب:

:

:

:

:

*

-

-

-

-

-

:

*

-

-

-

-

:

:

:

:

:

()

-

()

-

()

-

-
-
-

:

.. -
.. -
.. -
.. -
.. -

:

:

:

(- -) -
(- -) -
(- -) -
(- -) -
(- -) -
(- -) -
(- -) -
(- -) -
(- -) -
(- -) -

:

(- -) -
(- -) -
(- -) -
(- -) -
(- -) -

(- -) -
(- -) -

. (- -) -
. (- -) -

: _____

- -
- -
- -

- -
- -

: _____

.. -
.. -
.. -

الفصل الحادي عشر

اضطرابات الكلام (النطق)

التلعثم

:

"

"

(- :)

(The Australian (:)

(Stuttering Research center , :

(Emeric, et al , :) , (Craig , et al , : -)

()

(- :)

(: ())

%

(:) (Kazidan, :)

:

()

•

()

•

()

•

(:)

آراء ونظريات حول التلعم :

:

Frazer (-)

Travis () Bryngelson ()

(Corsini, R (B), :), (Reynolds, et al , :)

:

تفسير السلوكية للتأخر:

-

-

: []

Conditional Response

(:) (Wingate , :)
(:)

: []

Skinner
Reinforcement

()

(- :)

Cerebral Dominance

[] نظرية السيطرة المخية

Nicolosi , et al , :) (:
(-

” ”

:) (:)
(Dennis , : -) (

Orton & Travis

()

- :) (:)
(Robert ,et al, :) (

النظرية التشخيصية في التلعثم:

Diagnosing Theory of Stuttering:

(- : ())

- :) (- :)
(

:

-

-

-

(- :) (**Rieber** , :)

)

(

تعريف التلعثم:*

Stuttering

Stammering

(: ())

Stuttering ()

Stammering () Repetitions Speech

()
)

() () .(

Stuttering

Stuttering .Stammering

Stammering, Stuttering

:) (:

(:) (

(- :)

(Wolman , :)

(English & English , :)

)

(:

(- :)

(:)

" "

.

(Kazidan , :) (:)

()

)

(

(:)

(: ())

"

"

(Loucks et al , :)

"

"

(Cardell , : -)

(:) (Jonson , :)

(:) (Nicolosi , et al , :)

أنواع التلثم:

: _____

: •

: •

: •

(:) (- :)

مراحل تطور التلثم:

() Bloodstien

:

: (-) :

:

-)

.(-

:

: (-)

:

:

:

:

: (-)

:

:

:

:

:

:

:

) (:
(:

) (:)

أسباب التلعثم :

:

[] الأسباب العضوية:

%

(:) (:)
(:)

Seeman

X Factor

:) (:)
(

[] الأسباب العضوية النفسية:

(: ()) (:)

[] **الأسباب النفسية والبيئية:**

(:) .

[] **الأسباب اللغوية:**

(:)

(- :) (:)

%

(:)

- -

(Pellowski, et al., :) (Watkins, et al , : -)

[] الأسباب البيئية:

(:)

وللتلغم أسباب عديدة يمكن تلخيص أبرزها كما يلي:

• :

• :

• :

(:) (- :)

علاج التلغم :

:

-

-

() Sheehan " "

(... - -)

() (:) .
(:) (- :) .

علاج التلخثم بشيء من التفصيل:

. * . () *
*
:
:
Diagnostic : •
Therapeutic

: •

: •

: •

(:) (- :)

مظاهر التلعثم عند الأطفال:

(:) (:)

:

: •

: •

: •

(:) (- :)

(American Speech – (- :)

Language Hearing Association, :)

المظاهر الثانوية:

(:)

سمات شخصية المتعلم:

(:)

)

.(

Nasality **الخنف**

تعريف الخنف:

-

Ing / / /

-

/ / /

Ing / / /

الصمام اللهائي البلعومي:

/ :

Ing / /

الآثار المترتبة على عدم كفاءة الصمام اللهائي البلعومي:

-

-

:(- -)

: :

-

-

-

-

: :

-
-
-

: :

)

-
-

(

وسائل تعويضية خاطئة:

(-)

/ / / /

-

.(-) - (-) -

/ / / / / /

-

-

-

أنواع الخنف:

:

/ / /

/ / /

: -

Ing

Ing / / /

: -

/ / /

:()

Ing / / /

: -

أولاً: أسباب الخنف المفتوح:

(-)

[] أسباب عضوية:

: []

-

:

-

-

-

-

-

-

: []

- - - -

-

()

:

- . -
- - ()
- -

. -
.

.

:

:

//

:

.

. // // // // // // // // :

الهدف من تدريب الخنف:

.

-

•

.(// //)

الفرق بين اللغّة البلعومية السينية والخنف:

: *

-

. / / / /

-

: *

/ / / /

-

-

اللثة (اللدغة) Dysblia

اللدغة:

()
()

تعريف اللدغة:

)
(
()

أنواع اللدغة:

أولاً: أكثر اللدغات شيوعاً هي اللدغة السينية:

./ / / / : -
./ / / / : -
./ / / / : -
()

/ /
(- -) / /

العلاج:

- () -
-

-) (- -) -
 (.
 .(- -)

ثانياً: لدغة تحويل الأصوات:

() -
 . // - // - //
 :
 .
 : -
 .()

- // - // // - // - // - // - // - // : •
 .// - // - // - // - // - // - // - // - // - //
 // // - // // - // // - // // - // // - // // : •
 .// - // // - // //

.// // // // // // // // :

ثالثاً: اللدغة الراءية:

. // // // // // // //
 // •
 (// //)
 // // // //
 .// // // //

