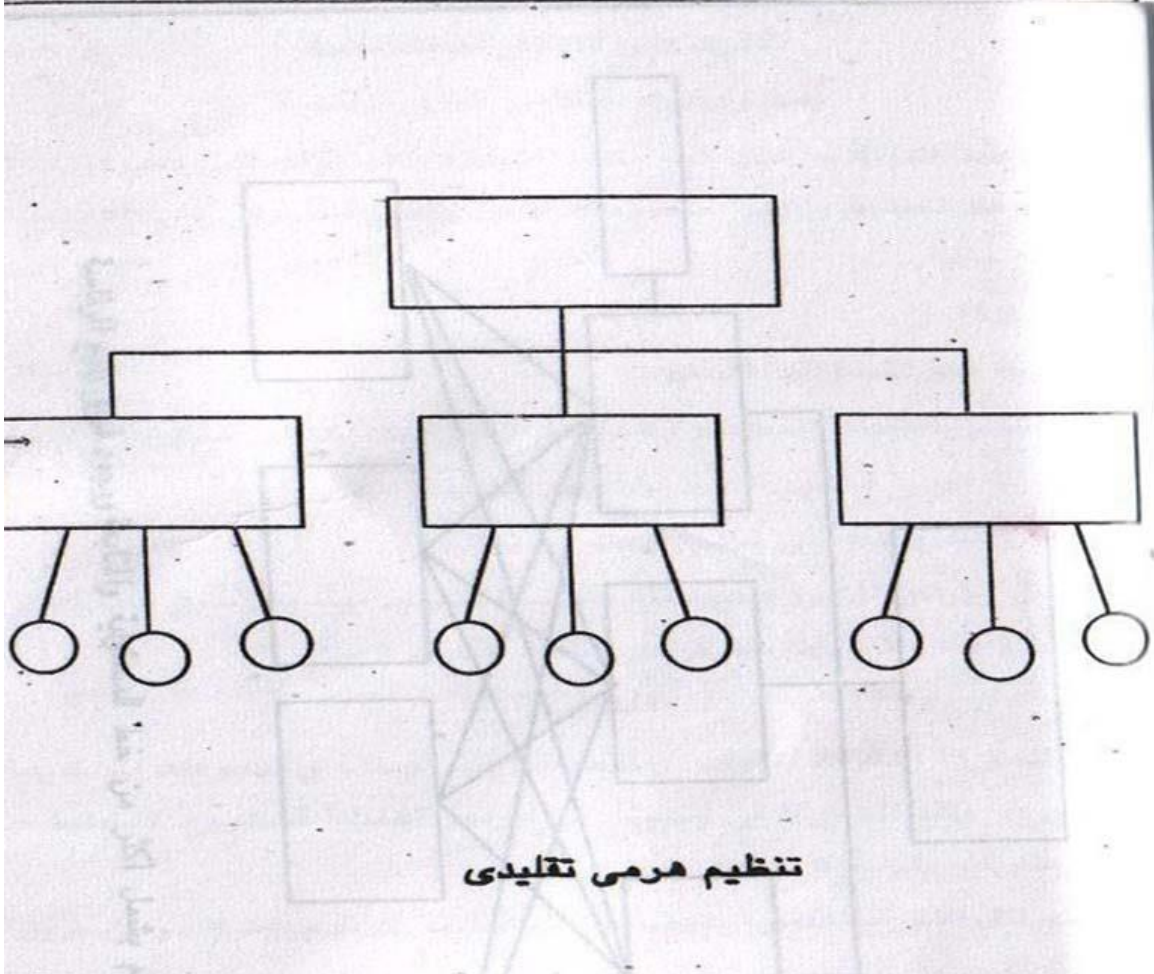
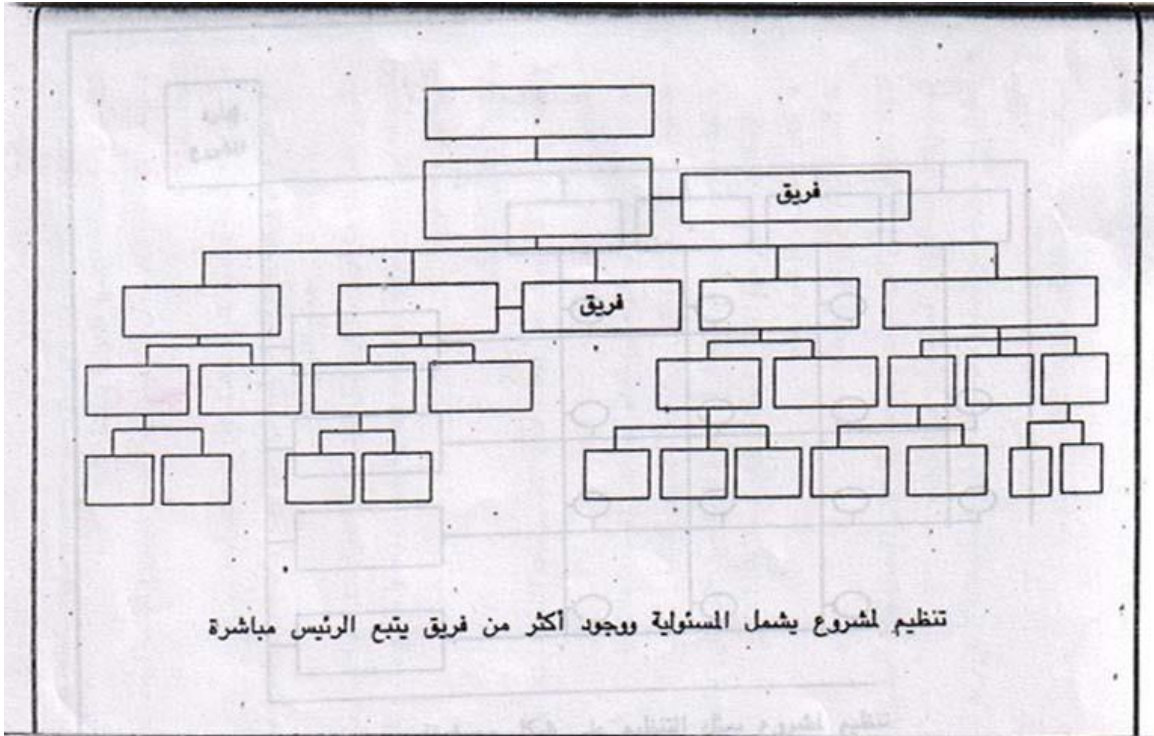
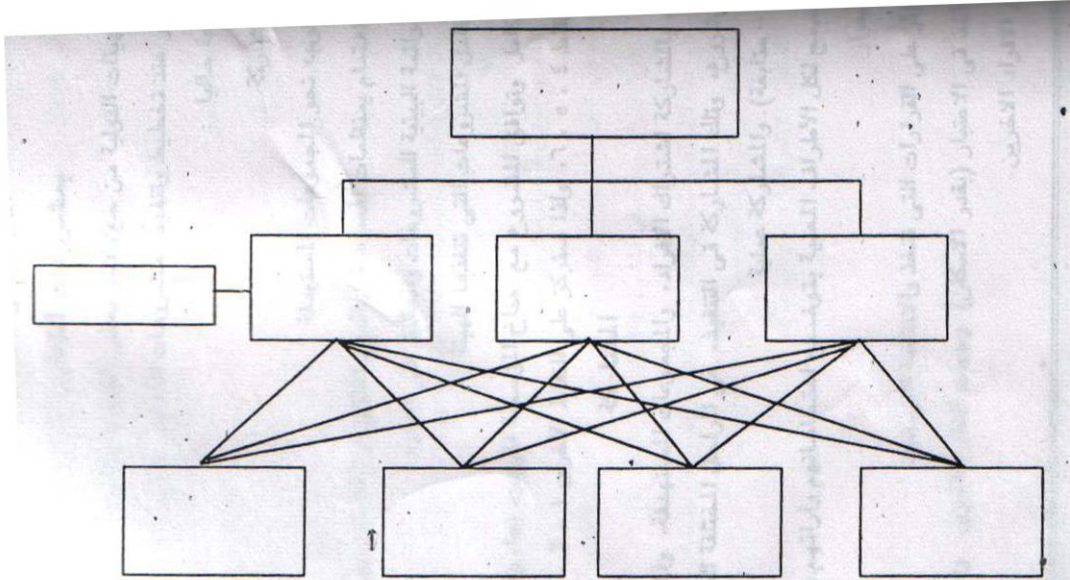
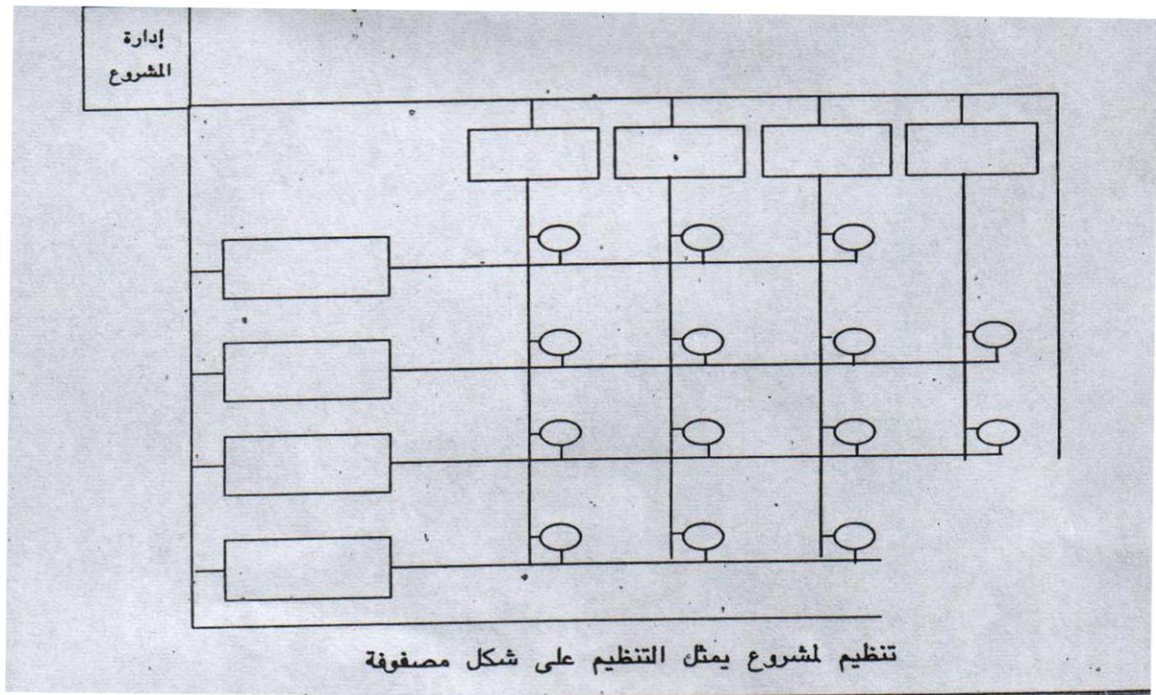


بعض الأشكال التوضيحية للهيكل التنظيمية





تنظيم يشمل أكثر من خط للمسئولية والمتابعة ووجود فريق يتبع الرئاسة



تنظيم لمشروع يمثل التنظيم على شكل مصفوفة

موازنة العمالة في قسم لعام		
كلي	فرعي	البند
		١ - عدد العمال اللازمين لمواجهة عبء العمل الحالي :
	١٩ر٥	المباشرين
	٣	+ غير المباشرين
٢٢ر٥		= المجموع
		٢ - إضافة عدد من العمال لمواجهة :
		الأعياد
	٠ر٥	الاجازات السنوية
	١ر٥	+ اجازات مرضية وعارضة
	٥ر٠	+ اجازات أخرى
٢ر٥		= المجموع
		٣ - عدد العمال المطلوبين في بداية المدة :
٢٥		مجموع البندين ١ ، ٢
		٤ - إضافة عدد من العمال لمواجهة الاحلال :
		المعاش
	٠ر٥	+ الترقية
	٠ر٥	+ النقل
	٠ر٥	+ الفصل
	٠ر٥	+ الاستقالة
	٠ر٢٥	+ الأمراض المهنية والحوادث الصناعية
	٠ر٢٥	+ الوفاة
٢ر٥		= المجموع
		٥ - عدد العمال المطلوبين أو المراد التخلص منهم بسبب :
	٢	تغير في حجم عبء العمل
	-	تغير في التكنولوجيا
	٠ر٥ -	تغير في تنظيم القسم
١ر٥		= اجمالي
٢٩		٦ - اجمالي عدد العمال المطلوبين مجموع العمود كلى ،

نموذج لتحديد حجم العمالة المطلوب