

دليل هانس لتشخيص اضطراب التوحد HANS (Help Autism Now Society)

الدليل المصور لمرض التوحد

هذه ترجمة لكتاب Autism Physician handbook

هو دليل مصور يتضمن معلومات مهمة وموجزة عن الاعراض
المبكرة للتوحد.....

ويعتبر مرجع هام للاستخدام من قبل الاطباء والمربين والاباء ،
حيث ان هذا الدليل يمكن القائمين علي رعاية الاطفال من
الكشف المبكر عن الاشخاص المعرضين لخطر الاصابة
باضطراب التوحد





ينظر اليك
ويشير باصبعه
حيث يرغب ان
يريك شيئاً ما ؟



ينظر الي حيث تشير
باصبعك لتريه شيئاً ما ؟



يستخدم خياله في العابه



إذا كانت الاجابة بالنفي فان طفلك معرض للاصابة بالتوحد
استشر الطبيب فوراً ، ولكن قبل الذهاب للطبيب املأ الاستمارات الآتية :

القسم أ يتم ملؤه بمعرفة الوالدين

لا	نعم	البيانات المطلوب الاجابة عليها	مسلسل
		هل طفلك يستمتع بان يتأرجح او يتمايل وهو مستند الي ركبتيك ؟	١
		هل طفلك مهتم بالاطفال الاخرين ؟	٢
		هل طفلك يتسلق الاشياء مثل السلالم ...؟	٣
		هل طفلك يمارس العاب الاطفال مثل لعبة الاستغماية (التخفي) ؟	٤
		هل يدعي طفلك مثلاً انه يقوم بعمل الشاي باستخدام اكواب وادوات من اللعب ؟ او يدعي اشياء اخري مثل ذلك ؟	٥
		هل يستخدم طفلك اصبعه ليشير الي اشياء يود ان يسالك عنها ؟	٦
		هل يستخدم طفلك اصبعه ليشير الي اشياء هو مهتم بها ؟	٧
		هل يلعب طفلك بالالعاب الصغيرة (مثل سيارة لعبة) دون ان يضعها في فمه او يسقطها من يده ؟	٨
		هل يحضر لك طفلك اشياء لكي يريك شيئاً ما ؟	٩

القسم - ب - يتم ملؤه بمعرفة الطبيب او مقدمي الرعاية الصحية

لا	نعم	البيانات المطلوب الاجابة عليها	مسلسل
		اثناء المقابلة هل وقعت عين الطفل علي عينك ؟	١
		اجذب انتباه الطفل اولا ، ثم اشر باصبعك الي شيئا ما مثيرا في الغرفة ثم قل (انظر ، هناك - اذكر اسم لعبة معينة) ولاحظ وجه الطفل ، هل ينظر الطفل حوله ليري الشيء الذي تشير اليه ؟	٢
		اجذب انتباه الطفل ثم اعطه كوب لعبة وبراد شاي لعبة ثم قل له : هل يمكن ان تصنع لي كوب من الشاي ؟ هل يدعي الطفل انه يعمل لك كوب من الشاي ، اشرب الشاي؟	٣
		قل للطفل : اين المصباح ؟ او ارني المصباح ، هل يشير الطفل باصبعه الي المصباح ؟	٤
		هل يمكن للطفل بناء برج من قطع لعبة الميكانو ؟ كم طباقا يبلغ ارتفاع البرج ؟	٥

ملاحظات هامة للاجابة علي اسئلة علي القسم (ب)

للاجابة علي الاسئلة في القسم (ب) لاحظ مايلي :

السؤال رقم : ب - ٢ : للاجابة بنعم علي ذلك السؤال تأكد ان الطفل لاينظر الي يديك وانما الي الشيء الذي تشير اليه

السؤال رقم : ب - ٣ : اذا كان لديك القدرة علي ابتكار مثال في ادعاء الاشياء (مثل صنع الشاي) بطريقة اخري من الالعب فاستخدمه ثم اجب نعم

السؤال رقم : ب - ٤ : كرر ذلك باستخدام شيء اخر اذا لم يفهم الطفل معنى كلمة مصباح ، وللاجابة بنعم يجب ان يكون الطفل ينظر الي وجهك عندما تشير باصبعك

فائدة الاختبارات

- ١- هذه الاختبارات ليست تشخيصية ، بمعنى انها لاتحدد قطعا اذا كان الطفل مصاب بالتوحد وتبدأ في علاجه
- ٢- هذه الاختبارات استكشافية ، بمعنى انها تحدد مدى قابلية الطفل الذي تم فحصه للاصابة بالتوحد
- ٣- يعني هذا انها خطوة اولي تتبعها خطوات اخري
- تحديد مدى الخطورة علي الطفل :
- ١- (مجموعة ١)
- خطورة مرتفعة (هناك احتمال كبير ان يكون الطفل مصاب بالتوحد)
- ويكون هذا اذا كانت الاجابة بالنفي علي الاسئلة
- A5, A7, B2, B3, B4
- ٢- (مجموعة ٢)
- خطورة متوسطة
- اذا كانت الاجابة بالنفي علي الاسئلة A7, B4
- ٣- (مجموعة ٣)
- خطورة ضئيلة
- اذا لم يكن ايا من المجموعتان السابقتان



رحلتي مع التوحد،
قصة شفاء

التعامل مع الطفل بعد الاختبارات :

- ١ - الطفل المعرض لخطورة عالية (مجموعة ١)
يتم ايفاده الي عيادات فحص النمو وقسم خدمات التعليم
- ٢ - الطفل المعرض لخطورة متوسطة (مجموعة ٢) اذا كان
معدل الشكوك مرتفعا يعامل كالمجموعة الاولى، واذا كان
معامل الشكوك منخفضا ، يعاد الفحص بعد شهر
- ٣ - المجموعة ٣ ، يعاد الفحص بعد شهر



الاعراض السلوكية لمرض التوحد 1 - اولا : الاعراض الاجتماعية

يكون الطفل المريض

غير مهتما
بالاخرين



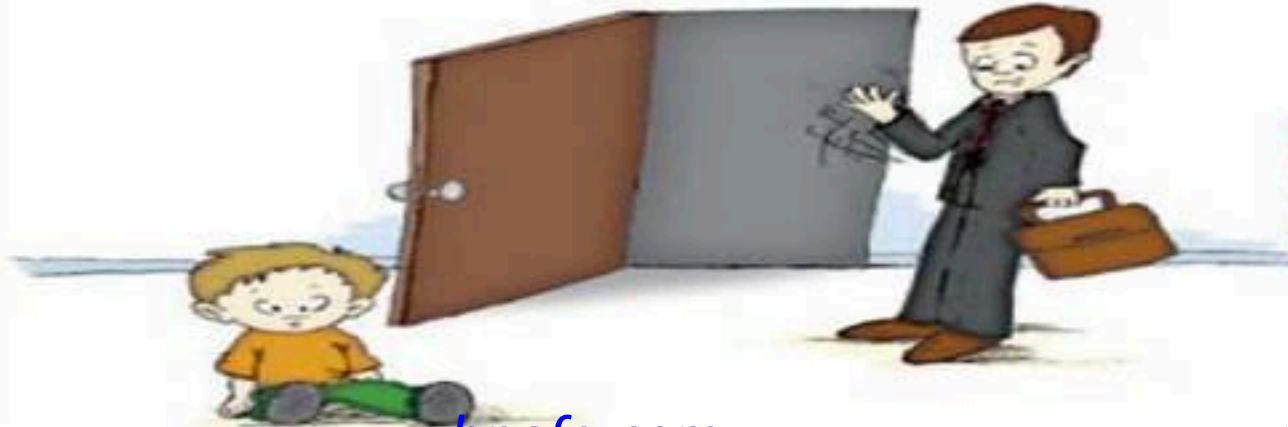
عنيفا مع الاقارب



يجلس وحيدا يبكي بدلا
من ان ينادي امه



ربما لا يلاحظ خروج
الابوين الي العمل او
عودتهما الي المنزل



رحلتي مع التوحد،
قصة شاء

لا يبدي اهتمام بالالعاب
المسلية



يقاوم بشدة محاولة
الوالدين حمله او تقبيله



لا يرفع يديه الي الشخص
الذي يريد التقاطه من
المهد الذي يجلس فيه



الاعراض السلوكية لمرض التوحد - ثانيا : صعوبات التواصل

وعندما يحتاجون الي شيء فانهم يستخدمون مايسمي (توجيه اليد) فهم يمسكون يد والديهم ويضعونها علي الشيء الذي يريدونه بمعني انهم يستخدمون والديهم كادوات للاشارة ، بينما الطفل العادي يتواصل باستخدام اللغة والاشارات

الاطفال المرضى بالتوحد يكونون غالبا غير واعين للعالم من حولهم ولذلك يكون لديهم صعوبة في ان تقع عيونهم علي عيون الاخرين وهو ماقد يوحي بان ليس لديهم اي اهتمام لاي نوع من التواصل مع الاخرين .



غير واعين للعالم



يتجنبون تلاقى الاعين



يستخدمون توجيه اليد

الاعراض السلوكية لمرض التوحد
ثالثا : السلوك الشاذ المتكرر
1



ضرب النفس

التحديق في مروحة السقف



الدوران حول النفس



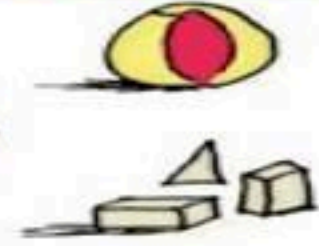
صف السيارات اللعبة

الاعراض السلوكية لمرض التوحد
ثالثًا : السلوك الشاذ المتكرر

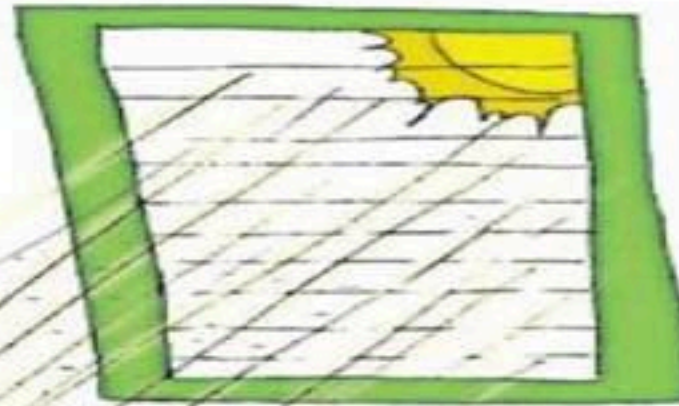
2



لا يهتم باللعب بينما يلتفت
انتباهه جهاز مثل الدقاية



يلتقط الغبار
في ضوء الشمس



لا يتعامل مع اللعب
بشكل تقليدي وانما
يهتم بجانب واحد
مثل عجلات سيارة



الاعراض السلوكية لمرض التوحد
ثالثا : السلوك الشاذ المتكرر

3



الاهتزاز



يضئ ويطفىء
المصباح بشكل
وسواسي

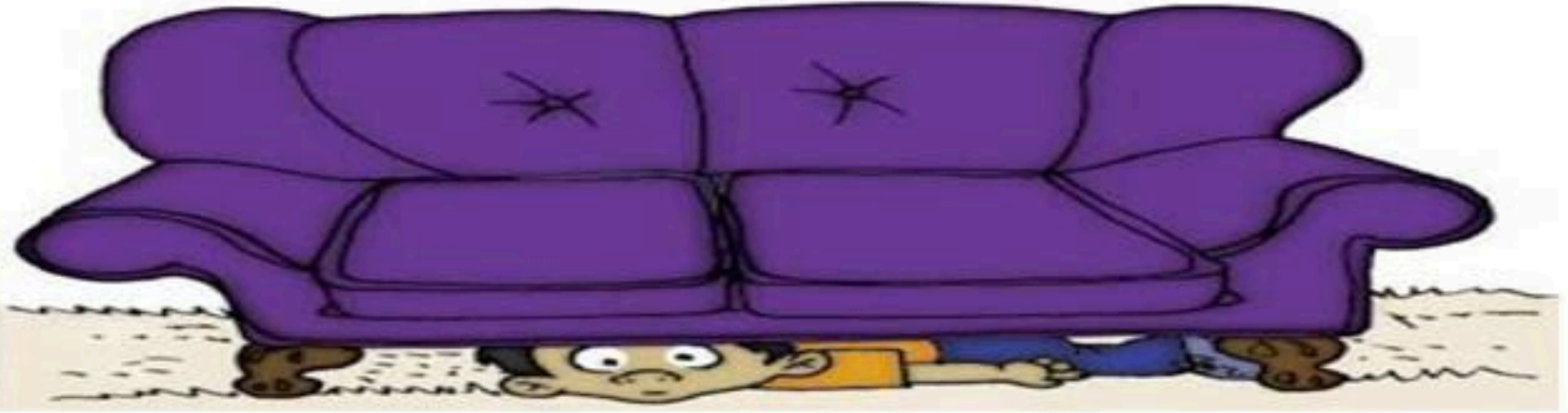


يأكل اشياء غريبة مثل
الملايس والمراتب
والستائر



ينقر باصابعه
امام عينيه

الاعراض السلوكية لمرض التوحد
ثالثا : السلوك الشاذ المتكرر
4



يبتكر وسائل
ليجعل جسمه
معرض للضغوط



يتشمم
الفضلات



يبتكر وسائل
ليعرض جسمه
للصدمات

الاعراض السلوكية للتوحد رابعاً : الاعراض الحركية

الاطفال المصابين بالتوحد يمكن ان يعانون من تشوهات حركية ، بعضهم قد يكون لديه مهارات حركية استثنائية ولكن مع ذلك يكونوا معاقين في المهارات الحركية الاخرى



نقص الحركات الدقيقة



ضعف التنسيق الحركي



السير على اطراف
الاصابع



نقص الادراك العميق

الاعراض السلوكية للتوحد رابعاً : الاعراض الحركية 2

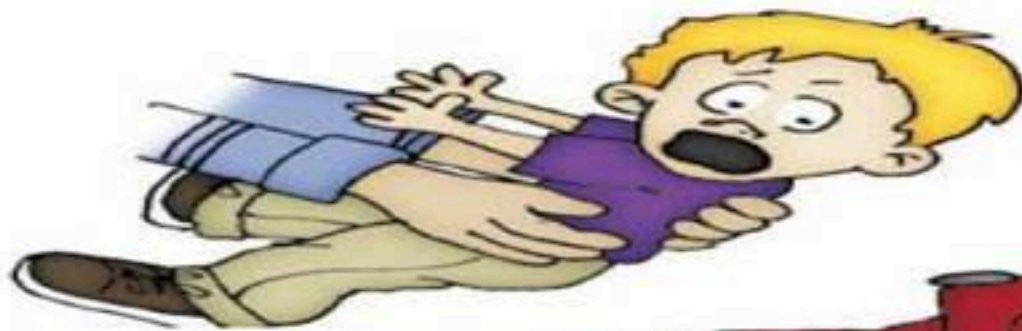
حتى الاطفال الذين لديهم قدرات حركية عادية ربما يعانون من بعض الانشطة مثل قيادة العجلة الثلاثية



توازن استثنائي



فقدان الرشاقة

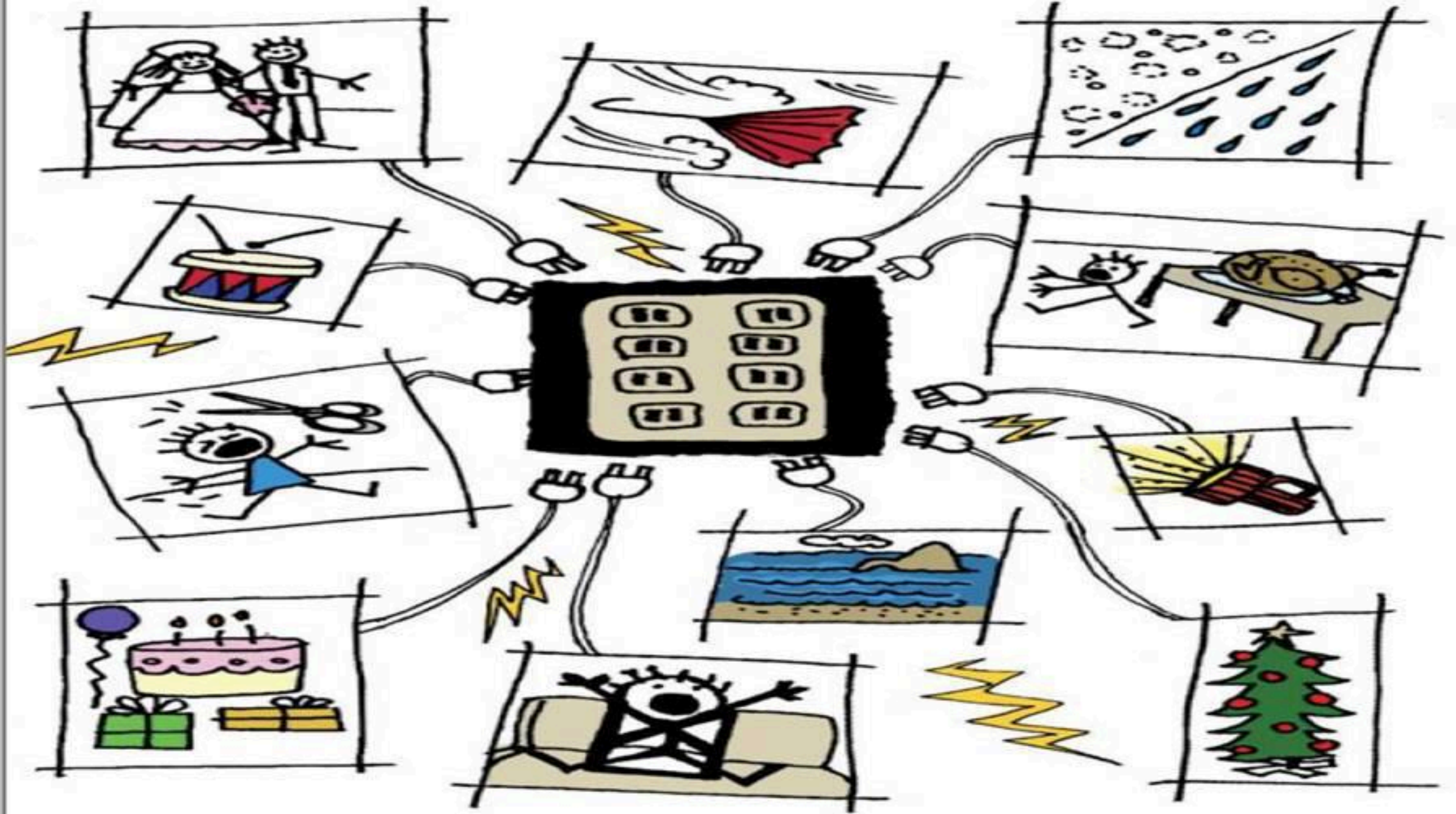


عدم القدرة
على قيادة
العجلة الثلاثية



الترويل

الاعراض السلوكية للتوحد
خامسا : التحميل المفرط للحواس



الطفل المريض بالتوحد ربما يجد صعوبة كبيرة في تحمل الموسيقى
والاصوات المرتفعة والانسجة المختلفة واي شيء جديد في البيئة
المحيطة به وكلما ازداد عدد المثيرات للحواس من حوله كلما ازداد ارتياكا

الاعراض السلوكية للتوحد : صعوبات متعلقة بالحواس

صعوبة شديدة
في قص الشعر



لا يتحمل
احزمة
السيارة



لا يحب الخيرات
الجديدة مثل
البالونات او
شموع الميلاد



يكاد يستحيل
استحمامه



الاعراض السلوكية للتوحد
صعوبات متعلقة بالحواس
2



يتقيأ من رائحة
المنظفات المنزلية



لا يتحمل اصوات
الموسيقى

يقوم بتدوير الاشياء
امام عينيه



يبدو كالأصم فلا يتأثر
بالاصوات المرتفعة
واحيانا يسمع بشكل
عادي

3

الاعراض السلوكية للتوحد صعوبات متعلقة بالحواس

لا يتحمل ارتداء
الملابس الشتوية
في الشتاء



يقاوم محاولة
تغيير ملابسه



يقوم بتمزيق
ملابسه



يرتدي الملابس الشتوية
في الصيف



الاعراض السلوكية لمرض التوحد ايذاء الذات



صدم الرأس
في الاشياء
بعنف



عض الجسم
دون ألم



تمزيق وخدش
الجلد

نزع حفتات
من الشعر



الاعراض السلوكية للتوحد
عدم مراعاة معايير الامان



عدم الشعور بالخطر

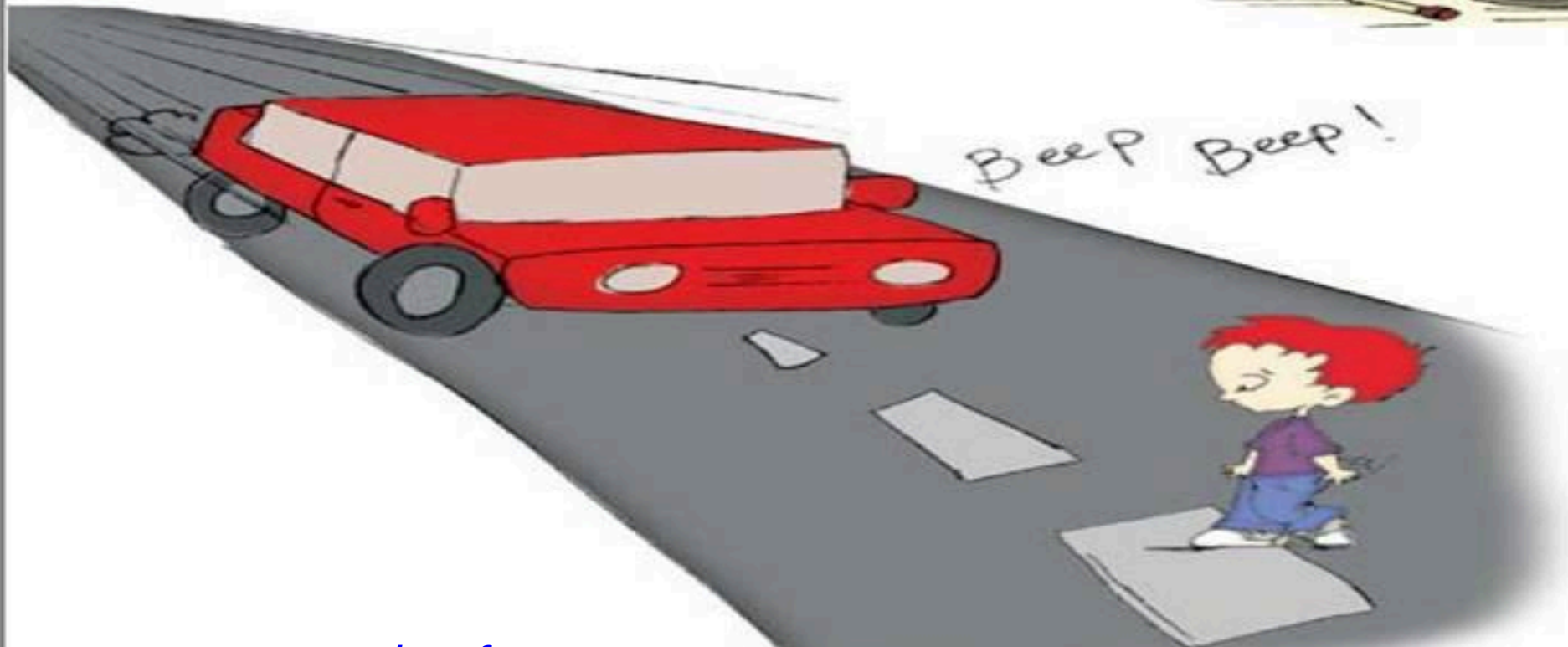


2

الاعراض السلوكية للتوحد
عدم مراعاة معايير الامان



لا يميز المواقع التي يمكن
ان يتعرض بسببه للايذاء



3

الاعراض السلوكية للتوحد
عدم مراعاة معايير الامان



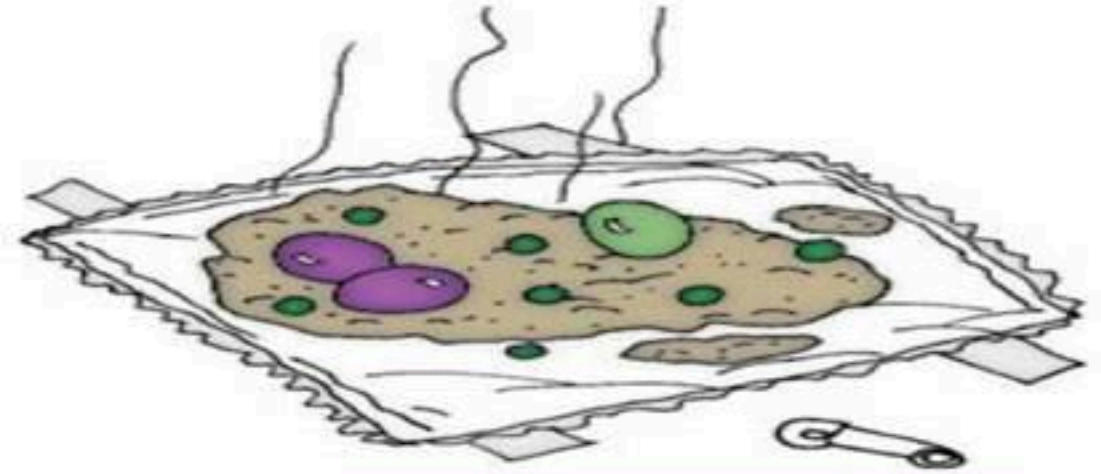
عدم الخوف من
الاماكن المرتفعة



اضطرابات الجهاز الهضمي لمرضي التوحد



اسهال



غذاء غير مهضوم
في البراز
عسر هضم



وجبات محدودة وحساسية
لبعض الاطعمة



امساك

اضطرابات اخرى



ربما يستمر الاطفال المرضى بالتوحد مستيقظين لعدة ايام وهم ايضا لا يلاحظون القارق بين الليل والنهار وربما ينامون احيانا لدقائق ، وهذا كله يمثل ارهاق شديد علي الوالدين



توبات تزداد مع زيادة
عمر الطفل المريض بالتوحد

اضطراب الاحساس بالالم
ربما اختفاء كامل للاحساس
بالالم وربما احساس فقط
باي الام حقيقية

استحالة ممارسات الحياة اليومية الاعتيادية

التسوق



النوم



الطهو



الاجازات



تناول الغذاء خارج المنزل



مشاهدة الافلام



زيارة الاصدقاء



الرحلات

