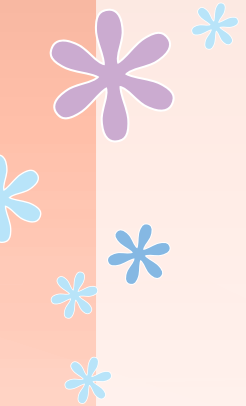
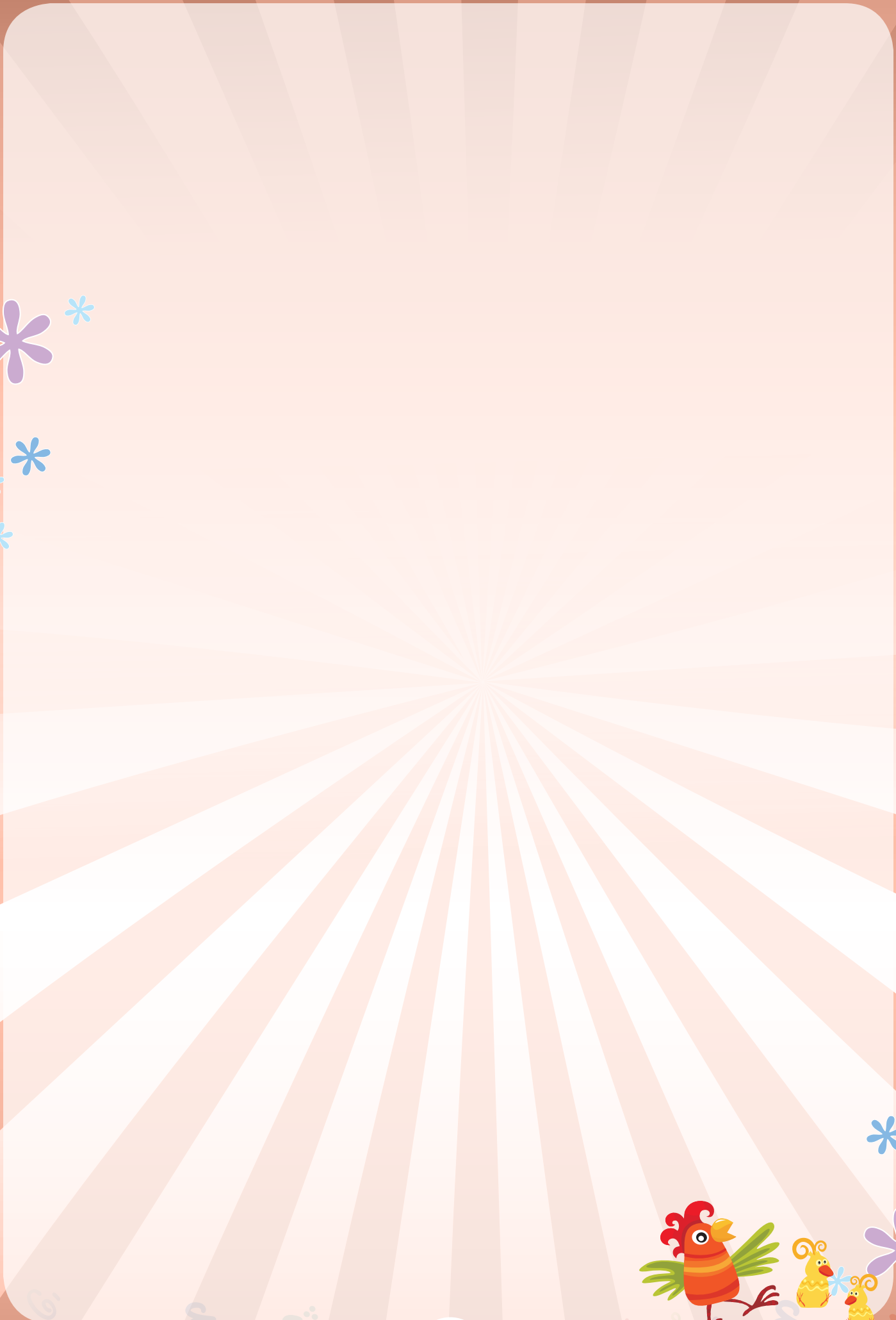




أنشطة الإملاء



نواتج الإملاء

- يكتبُ الحروفَ كتابةً صحيحةً.
- يكتبُ الحروفَ المتشابهةَ رسمًا كتابةً صحيحةً.
- يكتبُ الحروفَ بحركاتها القصيرةِ والطويلةِ.
- يحلل الكلماتِ المحتويةَ على مقاطعٍ ساكنةٍ.
- يكتبُ الحروفَ المضعفةَ كتابةً صحيحةً.
- يكتبُ الكلماتِ المبدوءةَ باللّامِ الشمسيّةِ، وتلكِ المبدوءةَ باللّامِ القمريّةِ كتابةً صحيحةً.
- يكتبُ الكلماتِ المنوّنةَ كتابةً صحيحةً.
- يكتبُ الكلماتِ المنتهيةَ بالتاءِ المفتوحةِ أو المربوطةِ كتابةً صحيحةً.
- يكتبُ الكلماتِ المبدوءةَ بهمزةٍ وصلٍ أو همزةٍ قطعٍ كتابةً صحيحةً.
- يكتبُ الكلماتِ بعدَ وصلها بالحروفِ (الباءِ واللامِ والفاءِ) كتابةً صحيحةً.

الاسم:

الصف:

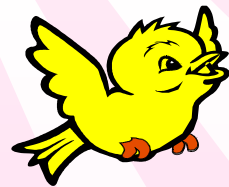
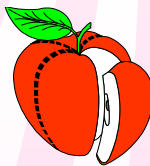
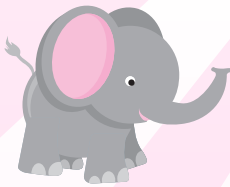
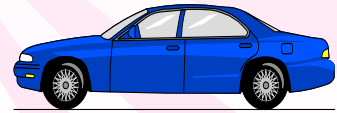
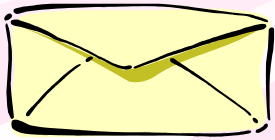
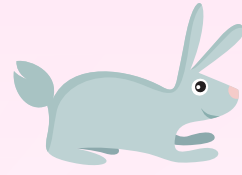
الشعبة:

المهارة: الإملاء.

المستوى: مُبتدئ

الناتج: يكتب الحروف كتابةً صحيحةً.

أَتَعَرَّفُ الصُّورَ النَّائِيَةَ، وَأَنْطِقُ الحَرْفَ الأوَّلَ، ثُمَّ أَكْتُبُهُ:



التوقيع:

اليوم والتاريخ:

ملحوظات المعلم:



الاسم:

الصف:

الشعبة:

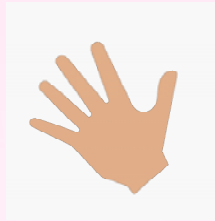
المهارة: الإملاء.

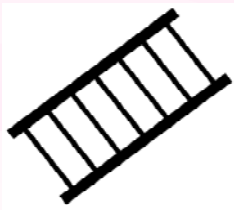
المستوى: مُبتدئ

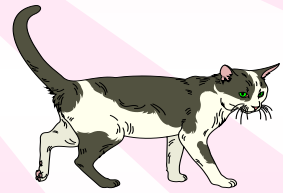
الناتج: يكتب الحروف كتابةً صحيحةً.



اكتب الحرفين: الأول والأخير من أسماء ما يأتي:







التوقيع:

اليوم والتاريخ:

ملحوظات المعلم:



الاسم:

الصف:

الشعبة:

المهارة: الإملاء.

النتيجة: يكتب الحروف المتشابهة رسماً (ت، ث)
كتابةً صحيحةً.

اقرأ الكلمات الآتية، ثم أصنّفها حسب الجدول:

ثلاجة	تفاحة	ثوم	كتاب	ثعلب
عشت	حرت	بيت	ثريد	تمساح
كثير	كتب	ثعبان	تلفاز	ثوب
دفتر	ثماز	هاتف	ثور	بنات

كلمات بها حرف (ث)

كلمات بها حرف (ت)

اليوم والتاريخ:

ملحوظات المعلم:

التوقيع:

الاسم:

الصف:

الشعبة:

المهارة: الإملاء.

النتائج: يكتب الحروف المتشابهة رسماً (ت، ث)
كتابةً صحيحةً.



أكمل الكلمات بحرف (ت) أو (ث):

...فاحة	...علب	...قفز	...ريد
...هـ...ف	...وم	...عبان	دفا...ر
...ما	قال...	غي...	...جري
ك...ب	...ور	...وت	...وب

التوقيع:

اليوم والتاريخ:

ملحوظات المعلم:



الاسم:

الصف:

الشعبة:

المهارة: الإملاء

النتائج: يكتب الحروف المتشابهة رسماً (ج، ح، خ)
كتابةً صحيحةً.

اقرأ الكلمات الآتية، ثم أصنّفها حسب الجدول:

صاح	خسر	خلود	دراجة	دخل
خبز	ساحر	جمل	سباحة	دجاج
حقيبة	تاجر	يحمل	عجمان	نخلة
بطيخ	جبل	صاروخ	مصباح	مسجد

كلمات بها حرف (خ)

كلمات بها حرف (ح)

كلمات بها حرف (ج)

اليوم والتاريخ:

ملحوظات المعلم:

التوقيع:



الاسم:

الصف:

الشعبة:

المهارة: الإملاء

النتائج: يكتب الحروف المتشابهة رسماً (ج، ح، خ)
كتابةً صحيحةً.



أكمل الكلمات التالية بحرف (ج) أو (ح) أو (خ):

...حمل	...مد	...روف	...رس
...درا...ة	ال...ليج	...قوية	...لود
...ما...د	...زر	...صا...	...بز
...سبا...ة	...سد	...يار	...دجا...

التوقيع:

اليوم والتاريخ:

ملحوظات المعلم:



الاسم:

الصف:

الشعبة:

المهارة: الإملاء.

النتيجة: يكتب الحروف المتشابهة رسماً (د، ذ)
كتابة صحيحة.

اقرأ الكلمات الآتية، ثم أصنّفها حسب الجدول:

بِلَادِي	نَافِذَةٌ	سُدُودٌ	ذَهَبٌ	ذِرَاعٌ
ذَيْلٌ	ذَبَابَةٌ	حَذَفَ	وَرْدَةٌ	دِفَاتِرٌ
مَاجِدٌ	دِرَاجَةٌ	دَخَلَ	أَسْتَاذٌ	مَاذَا
دَرَسَ	هَذَا	دَجَاجٌ	لَذِيذٌ	مَسْجِدٌ

كَلِمَاتٌ بِهَا حَرْفُ (ذ)

كَلِمَاتٌ بِهَا حَرْفُ (د)

اليوم والتاريخ:

ملحوظات المعلم:

التوقيع:



الاسم:

الصف:

الشعبة:

المهارة: الإملاء.

النتائج: يكتب الحروف المتشابهة رسماً (د، ذ)
كتابةً صحيحةً.



أكمل الكلمات التالية بحرف (د) أو حرف (ذ):

أستا...	لذي...	راش...	هب...
ه...ا	راجة...	فتر...	يل...
راع...	يك...	ور...ة	ه...ف
فه...	أ...ن	بلا...ي	خلو...

اليوم والتاريخ:

التوقيع:

ملحوظات المعلم:



الاسم:

الصف:

الشعبة:

المهارة: الإملاء.

النتائج: يكتب الحروف المتشابهة رسماً (ر، ز)
كتابة صحيحة.

اقرأ الكلمات الآتية، ثم أصنّفها حسب الجدول:

ذراعٌ	فَرَعٌ	رَكِبَ	جَزَرَ	طازِحٌ
دفاترٌ	وردةٌ	غزالٌ	راشدٌ	میزانٌ
نفوزٌ	زايدٌ	نَزَلَ	دراجةٌ	مازِنٌ
زادٌ	حازمٌ	أرجوحةٌ	قرأٌ	دَرَسٌ

كلماتٌ بها حرفُ (ر)

كلماتٌ بها حرفُ (ز)

التوقيع:

اليوم والتاريخ:

ملحوظات المعلم:



الاسم:

الصف:

الشعبة:

النّاتج: يكتبُ الحروفُ المتشابهةَ رسماً (ر، ز)
كتابةً صحيحةً.

المهارة: الإملاء.



أكمل الكلماتِ التّاليةَ بحرفِ (ر) أو حرفِ (ز):

...رع	...اشد	...هور	...مان
...يق	...ال	...كب	...ب
...ما.ن	...ق.أ	...ص.خ	...ورق
...نل	...ج.ر	...طائ.ة	...فأ.

التوقيع:

اليوم والتاريخ:

ملحوظات المعلم:



الاسم:

الصف:

الشعبة:

المهارة: الإملاء.

النتيجة: يكتب الحروف المتشابهة رسماً (س، ش)
كتابةً صحيحةً.

اقرأ الكلمات الآتية، ثم أصنّفها حسب الجدول:

مسروّ	فراشة	ترسّم	شجرة	سمك
منشار	ييتسم	شموع	سيارة	راشد
الدرس	شهر	أستاذ	شجاع	أحسنت
عاش	مسجد	شرب	السلام	حشد

كلمات بها حرف (ش)

كلمات بها حرف (س)

اليوم والتاريخ:

ملحوظات المعلم:

التوقيع:

الاسم:

الصف:

الشعبة:

المهارة: الإملاء.

النتائج: يكتب الحروف المتشابهة رسماً (س، ش)
كتابة صحيحة.



أكمل الكلمات التالية بحرف (س) أو حرف (ش):

...مك	...مس	...لام	...جرة
...م	...هد	...كين	...اعة
...ار	...يارة	...در	...د
...باط	...راع	...جرة	...م

التوقيع:

اليوم والتاريخ:

ملحوظات المعلم:



الاسم:

الصف:

الشعبة:

المهارة: الإملاء.

النتيجة: يكتب الحروف المتشابهة رسماً (ص، ض)
كتابة صحيحة.

اقرأ الكلمات الآتية، ثم أصنّفها حسب الجدول:

أخْضَرُ	نَصَرَ	ضَبَعُ	صَرَخَ	يَبِضُ
صَاحَ	ضَفَدَعُ	حَصَدَ	رَضِيَ	صُفوفُ
غَضِبَ	قَصِيرٌ	حَضَرَ	صَبَّاحُ	مَرِيضٌ
رَصِيدٌ	حَاضِرٌ	صِرَاعُ	رَفَضَ	عَصَرَ

كلمات بها حرف (ض)

كلمات بها حرف (ص)

اليوم والتاريخ:

ملحوظات المعلم:

التوقيع:



الاسم:

الصف:

الشعبة:

الناتج: يكتب الحروف المتشابهة رسماً (ص، ض)
كتابةً صحيحةً .

المهارة: الإملاء .



أكمل الكلمات التالية بحرف (ص) أو حرف (ض)

...قر

...حك

...رخ

...فدع

...فوف

...رب

...اح

...ر

...ر

...رف

...الف

...ر

...مر

...قة

...ير

...ر

التوقيع:

اليوم والتاريخ:

ملحوظات المعلم:



الاسم:

الصف:

الشعبة:

النتيجة: يكتب الحروف المتشابهة رسماً (ط، ظ)
كتابة صحيحة.

المهارة: الإملاء.

اقرأ الكلمات الآتية، ثم أصنّفها حسب الجدول:

بطّة	محفوظ	طفل	أبو ظبي	طائرة
مناظر	قطار	ظلام	طريق	نظام
طفل	ظهر	بطيخ	نظر	طبيبة
عظيم	قطعة	نظيفة	طاووس	ظرف

كلمات بها حرف (ط)

كلمات بها حرف (ظ)

اليوم والتاريخ:

ملحوظات المعلم:

التوقيع:



الاسم:

الصف:

الشعبة:

المهارة: الإملاء.

النتائج: يكتب الحروف المتشابهة رسماً (ط، ظ)
كتابةً صحيحةً.



أكمل الكلمات التالية بحرف (ط) أو حرف (ظ)

...سائرة	...رف	...بي	...فل
...ساولة	...لال	...هر	...ريق
...نام	...هب	...عام	...نر
...سار	...منا	...قة	...نشا

اليوم والتاريخ:

التوقيع:

ملحوظات المعلم:



الاسم:

الصف:

الشعبة:

المهارة: الإملاء

النتيجة: يكتب الحروف بحركاتها القصيرة.

أكتب الحروف الهجائية مع حركاتها وفق النمط:

الحرف	الفتح	الضم	الكسر
ا	أ	أ	إ
ب			
ت			
ث			
ج			
ح			
خ			
د			
ذ			
ر			
ز			
س			
ش			
ص			

اليوم والتاريخ:

التوقيع:

ملحوظات المعلم:



الاسم:

الصف:

الشعبة:

المهارة: الإملاء

الناتج: يكتب الحروف بحركاتها القصيرة.



أكتب الحروف الهجائية مع حركاتها وفق النمط:

الحرف	الفتح	الضم	الكسر
ض	ضَ	ضُ	ضِ
ط			
ظ			
ع			
غ			
ف			
ق			
ك			
ل			
م			
ن			
هـ			
و			
ي			

اليوم والتاريخ:

التوقيع:

ملحوظات المعلم:



الاسم:

الصف:

الشعبة:

المهارة: الإملاء.

النتائج: يكتب الحروف المتحركة المتحركة بحركات طويلة.

أملأ الدوائر بحروف ممدودة بالواو:

أو		تو		
			خو	
زو		شو		
			ظو	
		لو		
	بو			

اليوم والتاريخ:

ملحوظات المعلم:

التوقيع:



الاسم:

الصف:

الشعبة:

المهارة: الإملاء.

النتائج: يكتب الحروف المتحركة بحركات طويلة.



أملأ الدوائر بحروف ممدودة بالياء:

جي				إي
		دي		
	صي			زي
		عي		
ني			كي	
	بي		هي	

التوقيع:

اليوم والتاريخ:

ملحوظات المعلم:



الاسم:

الصف:

الشعبة:

المهارة: الإملاء.

النتائج: يكتب الحروف المتحركة بحركات طويلة.

أكتب الحروف الممدودة بالألف في الغيمة المقابلة.

سحابٌ

عاشَ

الشارعُ

راحِلٌ

السلامُ

سارَ

أزهارٌ

نامَ

أمامَ

بابٌ

أكمل اسم الصورة بحروف ممدودة:



تُح .. ح



ط .. طم



ب .. ب



تُع .. ن

التوقيع:



ج .. ل



د .. جة

اليوم والتاريخ:

ملحوظات المعلم:



الاسم:

الصف:

الشعبة:

المهارة: الإملاء.

الناتج: يكتب الحروف المتحركة بحركات طويلة.



أقرأ الكلمات، ثم أكمل وفق النمط:

<input type="text"/>	سَرَحَ
<input type="text"/>	سَحَرَ
<input type="text"/>	سَمِعَ
<input type="text"/>	حَلِمَ
<input type="text"/>	حَسَمَ
<input type="text"/>	لَبَسَ

بَارِعَ	بَرَغَ
<input type="text"/>	جَمَعَ
<input type="text"/>	بَرَحَ
<input type="text"/>	عَمِلَ
<input type="text"/>	حَرَسَ
<input type="text"/>	عَبَرَ

التوقيع:

اليوم والتاريخ:

ملحوظات المعلم:



الاسم:

الصف:

الشعبة:

المهارة: الإملاء.

النتيجة: يكتب الحروف المتحركة بحركات طويلة.

أصنف الكلمات التالية حسب نوع المد:

حائز سوق سمير مجاهد سماء
كريم شهر دموع جميل

مدّ بالياء	مدّ بالواو	مدّ بالألف

أصل الكلمة بنوع المد المناسب لها:

ديك وقود جارح مسرور كلمات

مدّ بالياء

مدّ بالواو

مدّ بالألف

التوقيع:

اليوم والتاريخ:

ملحوظات المعلم:

الاسم:

الصف:

الشعبة:

المهارة: الإملاء.

النّاتج: يكتب الحروف المتحركة بحركات طويلة.



أبحث في فصلي عن أشياء تتضمن أسماءها المدود التالية، وأكتبها في الجدول:

مدّ بالياء	مدّ بالواو	مدّ بالألف



أكتب أسماء فاكهة تتضمن المدود التالية:

مدّ بالياء	مدّ بالواو	مدّ بالألف



أكتب أسماء أصدقائي الذين تتضمن أسماءهم المدود التالية:

مدّ بالياء	مدّ بالواو	مدّ بالألف

اليوم والتاريخ:

التوقيع:

ملحوظات المعلم:



الاسم:


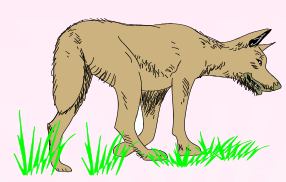
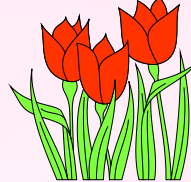


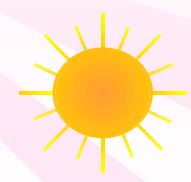
الصف:

الشعبة:

المهارة: الإملاء.

الناتج: يكتب المقطع الساكن.

أكمل اسم الصورة بالمقطع الساكن المناسب، ثم اقرأ:

		
.....زبهار
		
.....لةفورس

التوقيع:

اليوم والتاريخ:

ملحوظات المعلم:

الاسم:

الصف:







الشعبة:

المهارة: الإملاء.

الناتج: يكتب المقطع الساكن.



أنطق اسم الصورة، وأكتب المقطع الساكن:

		
<input type="text"/>	<input type="text"/>	<input type="text"/>
		
<input type="text"/>	<input type="text"/>	<input type="text"/>

اليوم والتاريخ:

التوقيع:

ملحوظات المعلم:



الاسم:

الصف:

الشعبة:

المهارة: الإملاء.

الناتج: يحلُّ الكلمات المحتوية على مقطع ساكنٍ .

أحلُّ الكلمات التالية:

الكلمة	التحليل
يَزْرَعُ	
يَجْرِي	
تَضَعُدُ	
صَرَفْتُ	
المُسْلِمُ	

أجيب عما يلي:

أكتبُ اسمَ لونٍ بهِ مقطعٌ ساكنٌ:

أكتبُ اسمَ حيوانٍ بهِ مقطعٌ ساكنٌ:

أكتبُ اسمَ إنسانٍ بهِ مقطعٌ ساكنٌ:

أكتبُ اسمَ شجرةٍ بها مقطعٌ ساكنٌ:

أكتبُ اسمَ طائرٍ بهِ مقطعٌ ساكنٌ:

اليوم والتاريخ:

ملحوظات المعلم:

التوقيع:



الاسم:

الصف:

الشعبة:

المهارة: الإملاء.

النتائج: يكتب الحروف المضعفة كتابةً صحيحةً.



أقرأ الكلمات التالية، ثم أسجل الكلمة التي بها شدة في الجدول:

الطيورُ	عدَّ	شدَّ	ضحكَ
الرَّسولُ	طيِّبَةُ	الحافلةُ	السَّيارةُ
غشَّ	مدَّ	حَبَّ	التاجرُ
كَتَبَ	الشَّمْسُ	الطَّابورُ	خَرَجَ

كلماتٌ بها حرفٌ مُشدَّدٌ

اليوم والتاريخ:

التوقيع:

ملحوظات المعلم:



الاسم:

الصف:

الشعبة:

المهارة: الإملاء.

النتيجة: يكتب الحروف المضعفة كتابةً صحيحةً.

أصنف الكلمات في الجدول حسب نوع الشدة:

السُّحْبُ	أُمَّةٌ	يَسْتَعِدُّ	مَجَلَّةٌ	يُعَلِّمُ
أُمِّي	شُرْطِي	قَدَمٌ	مُدَرِّسٌ	نَظْفٌ

الشَّدَّةُ مَعَ الْفَتْحَةِ	الشَّدَّةُ مَعَ الضَّمَّةِ	الشَّدَّةُ مَعَ الْكَسْرِ

التوقيع:

اليوم والتاريخ:

ملحوظات المعلم:



الاسم:

الصف:

الشعبة:

المهارة: الإملاء.

النتائج: يكتب الحروف المضعفة كتابةً صحيحةً.

أقرأ النَّصَّ:

الرَّبِيعُ فَضْلٌ جَمِيلٌ، فِيهِ تَخَضَّرُ الْأَشْجَارُ، وَتَتَفَتَّحُ الْأَزْهَارُ، وَتَنْشُرُ عِطْرَهَا،
وَيَكُونُ الْجَوُّ مُعْتَدِلًا وَلَطِيفًا، وَيَخْرُجُ النَّاسُ لِقِضَاءِ وَقْتِ مُمْتَعٍ فِي الْحَدَائِقِ
أَوْ فِي الْبَرِّ.

أستخرجُ الكلمات التي بها حرف مضعف من النَّصِّ.

اليوم والتاريخ:

التوقيع:

ملحوظات المعلم:



الاسم:

الصف:

الشعبة:

المهارة: الإملاء.

الناتج: يكتب الحروف المضعفة كتابةً صحيحةً.

أكتب الكلمات مراعيًا دمج الحرفين المماثلين، ووضعهما في المكان الصحيح، ثم اقرأ:

	<input type="text"/>	<input type="text"/>	مُ	مُ	أُ
	<input type="text"/>	<input type="text"/>	لِ	لِ	ظَ
<input type="text"/>	مُ	لِ	نُ	عَ	يُ
<input type="text"/>	أُ	ضَ	ضَ	وَ	تَ
<input type="text"/>	نُ	يُ	يُ	زَ	يُ
<input type="text"/>	رَ	بَ	بَ	كَ	تَ
<input type="text"/>	سُ	رُ	رُ	دَ	يُ

التوقيع:

اليوم والتاريخ:

ملحوظات المعلم:

الاسم:

الصف:

الشعبة:

المهارة: الإملاء.

الناتج: يكتب الكلمات المبدوءة باللام القمرية
كتابةً صحيحةً.

أنا اللام القمرية التي تكتب وتُنطق، وحروفي أربعة عشر حرفاً، وهي:
أ-ب-ح-خ-ج-ع-غ-ف-ق-ك-م-ه-و-ي

اكتب أسماء الصور الآتية وفق النمط:



.....



.....



القلم



.....



.....



.....



.....



.....



.....

التوقيع:

اليوم والتاريخ:

ملحوظات المعلم:

الاسم:

الصف:

الشعبة:

النتيجة: يكتب الكلمات المبدوءة باللام الشمسية
كتابة صحيحة .

المهارة: الإملاء .

أنا اللام الشمسية التي تكتب ولا تنطق، وحروفي أربعة عشر حرفاً، وهي:
ت - ث - د - ذ - ر - ز - س - ش - ص - ض - ط - ظ - ل - ن

أكتب أسماء الصور الآتية:



.....



.....



.....



.....



.....



.....



.....



.....



.....

التوقيع:

اليوم والتاريخ:

ملحوظات المعلم:



الاسم:

الصف:

الشعبة:

المهارة: الإملاء.

الناتج: يكتب الكلمات المبدوءة باللام القمرية واللام الشمسية كتابةً صحيحةً.



أكون كلمات فيها لام شمسية، وأخرى بها لام قمرية من هذه الحروف:

ق - ع - م - ش - ص - ر - ل - س - و - ا

اللام الشمسية	اللام القمرية
<input type="text"/>	<input type="text"/>
<input type="text"/>	<input type="text"/>
<input type="text"/>	<input type="text"/>
<input type="text"/>	<input type="text"/>

اليوم والتاريخ:

التوقيع:

ملحوظات المعلم:



الاسم:

الصف:

الشعبة:

المهارة: الإملاء.

النتيجة: يكتب الكلمات المبدوءة باللام القمرية واللام الشمسية كتابةً صحيحةً.



اقرأ القصة التالية، ثم استخراج منها الكلمات التي بها اللام القمرية، والكلمات التي بها اللام الشمسية.

في يومٍ من أيام الربيع الجميلة، عاد الديك من عمله قبل غروب الشمس، فوجد صديقه الأرنب جالساً تحت الشجرة، جلس الصديقان يتحدثان أحاديث جميلة، وفجأة سمع الأرنب صوتاً غريباً، فأسرع ناحية الحقل، وفجأة رأى البطّة الحائرة وكأنها تبحث عن شيءٍ مفقود، فقال لها الأرنب: هل يمكن أن أساعدك؟ قالت له البطّة: إنني أبحث عن مكانٍ هادئٍ، أعيش فيه بعيداً عن الثعلب، ابتسم الأرنب قائلاً: أنا وصديقي الديك نرحب بك، ويُفرحنا أن تسكني معنا، فشكرته البطّة على حسن الاستقبال.

كلمات بها لام شمسية	كلمات بها لام قمرية
<input type="text"/>	<input type="text"/>
<input type="text"/>	<input type="text"/>
<input type="text"/>	<input type="text"/>
<input type="text"/>	<input type="text"/>
<input type="text"/>	<input type="text"/>

اليوم والتاريخ:

التوقيع:

ملحوظات المعلم:



الاسم:

الصف:

الشعبة:

المهارة: الإملاء.

النتائج: يكتب الكلمات المبدوءة باللام القمرية واللام الشمسية كتابة صحيحة.



أكتب كلمات تحتوي لاما قمرية وأخرى تحتوي لاما شمسية وفق النمط:

اللام الشمسية	اللام القمرية
الصف	الفضل
<input type="text"/>	<input type="text"/>
<input type="text"/>	<input type="text"/>
<input type="text"/>	<input type="text"/>
<input type="text"/>	<input type="text"/>
<input type="text"/>	<input type="text"/>
<input type="text"/>	<input type="text"/>

اليوم والتاريخ:

التوقيع:

ملحوظات المعلم:



الاسم:

الصف:

الشعبة:

الناتج: يكتب الكلمات المبدوءة باللام القمرية واللام الشمسية كتابة صحيحة.

المهارة: الإملاء.

أضيف (ال) إلى الكلمات التالية، ثم أقرأها، وأحدد نوعها وفق الجدول.

نوع اللام		الكلمة بعد إضافة (ال)	الكلمة
قمرية	شمسية		
✓		الفَرَسُ	فرسٌ
	✓	الزَّهْرَةُ	زهرةٌ
			طائرةٌ
			برتقالٌ
			شمعةٌ
			فيلٌ
			نقودٌ
			عنبٌ
			نخلةٌ
			عصفورٌ
			طبيبٌ
			صباحٌ
			مكتبٌ
			صحفٌ
			عسلٌ

التوقيع:

اليوم والتاريخ:

ملحوظات المعلم:



الاسم:

الصف:

الشعبة:

الناتج: يكتب الكلمات المنتهية بالتنوين كتابةً صحيحةً.

المهارة: الإملاء.



أصنّف الكلمات التالية في الجدول حسب نوع التنوين:

علمًا	عنبٌ	زهرةٌ	مدينةٌ	شجرٌ	كتب
حطبٍ	جميلةٌ	قلمًا	سماً	تنوينٌ	صفًا
تنوينُ الكسرِ	تنوينُ الضمِّ	تنوينُ الفتحِ			



أحوّل الكلمات التالية من تنوين الضم إلى تنوين الكسر ثمّ تنوين الفتح:

الكلماتُ	تنوينُ الكسرِ	تنوينُ الفتحِ
طفلٌ		
امرأةٌ		
بنتٌ		
كتابٌ		

التوقيع:

اليوم والتاريخ:

ملحوظات المعلم:



الاسم:

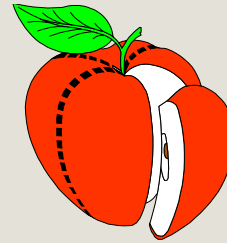
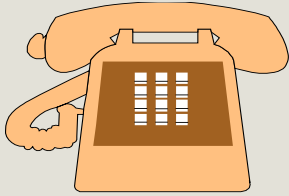
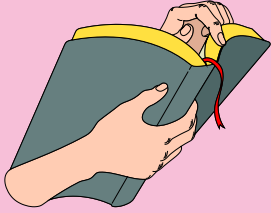
الصف:

الشعبة:

المهارة: الإملاء.

النتيجة: يكتب الكلمات المنونة كتابةً صحيحةً.

أكتب أسماء الصور منونة بالضمّ والفتح والكسر، وأنطقها:



التوقيع:

اليوم والتاريخ:

ملحوظات المعلم:



الاسم:

الصف:

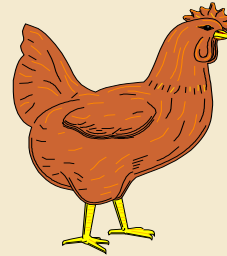
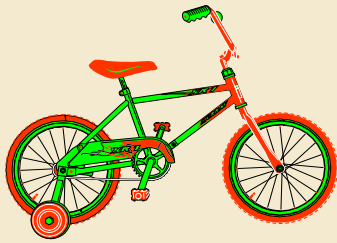
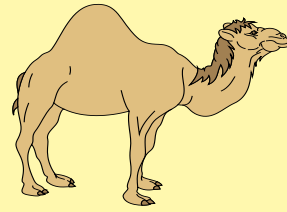
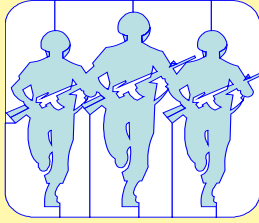
الشعبة:

المهارة: الإملاء.

النتيجة: يكتب الكلمات المنونة كتابةً صحيحةً.



أكتب أسماء الصور منونةً بالضمّ والفتح والكسر، وأنطقها:



التوقيع:

اليوم والتاريخ:

ملحوظات المعلم:



الاسم:

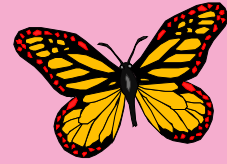
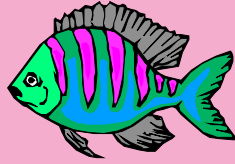
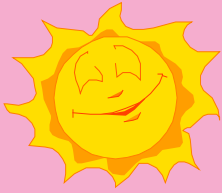
الصف:

الشعبة:

المهارة: الإملاء.

النّاتج: يكتب الكلمات الممنونة كتابة صحيحة.

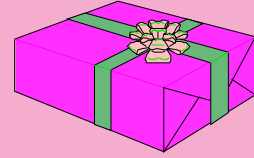
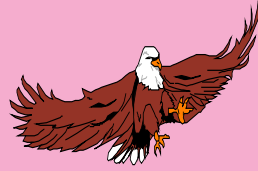
أكتب أسماء الصور التالية ممنونة بتتوين الضم، وأنطقها:



أكتب أسماء الصور التالية ممنونة بتتوين الكسر، وأنطقها:



أكتب أسماء الصور التالية ممنونة بتتوين الفتح، وأنطقها:



التوقيع:

اليوم والتاريخ:

ملحوظات المعلم:

الاسم:

الصف:

الشعبة:

المهارة: الإملاء.

النتائج: يكتب الكلمات المنونة كتابةً صحيحةً .



أكتب الكلمات الآتية منونةً تنوينَ ضمٍّ و تنوينَ فتحٍ و تنوينَ كسرٍ وفق الجدول .

الكلمة	تنوين ضمٍّ	تنوين كسر	تنوين فتح
الغزَالُ	غزَالٌ	غزَالٍ	غزَالًا
الصيَادُ			
الفتَاةُ			
الهَوَاءُ			
العَلْمُ			
الصَّدِيقُ			
الكَرْسِيُّ			
الشَّبَاكُ			
الكَوْبُ			
القَمْرُ			

اليوم والتاريخ:

التوقيع:

ملحوظات المعلم:



الاسم:

الصف:

الشعبة:

المهارة: الإملاء.

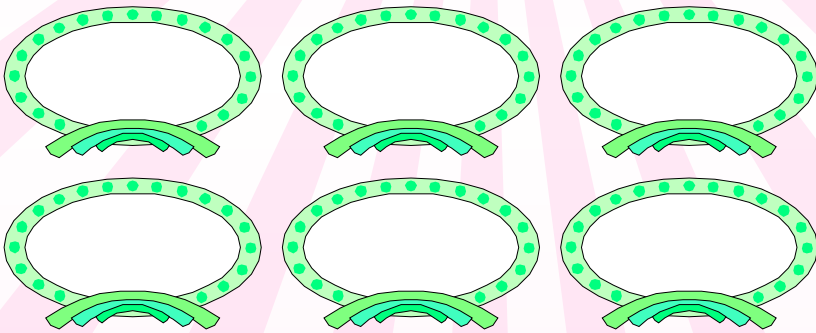
الناتج: يكتب الكلمات المنتهية بالتتوين كتابةً صحيحةً.

أكتب أسماء الفواكه منونةً بتتوين الضم:



Five empty rectangular boxes for writing the names of the fruits.

أكتب أسماء بعض الحيوانات الأليفة منونةً بالكسر:



التوقيع:

اليوم والتاريخ:

ملحوظات المعلم:



الاسم:

الصف:

الشعبة:

المهارة: الإملاء.

الناتج: يكتب الكلمات المنتهية بالتاء المفتوحة والتاء
المربوطة كتابةً صحيحةً.



اقرأ الكلمات الآتية، ثم أعدد الكلمات التي تنتهي بالتاء المفتوحة (ت، ت):

أصواتٌ	آيةٌ	زهرةٌ	شركاتٌ	نخلاتٌ	أنت
علاماتٌ	تلميذاتٌ	نخلةٌ	معلماتٌ	صدقةٌ	حجراتٌ
دراجةٌ	حقيبةٌ	تلميذٌ	نجحتٌ	زهراتٌ	ساعةٌ
عادتٌ	شجرةٌ	متحفٌ	قالت	نشاط	طرقاتٌ

الكلمات التي تنتهي بالتاء المفتوحة

اليوم والتاريخ:

التوقيع:

ملحوظات المعلم:



الاسم:

الصف:

الشعبة:

المهارة: الإملاء.

الناتج: يكتب الكلمات المنتهية بالتاء المفتوحة والتاء
المربوطة كتابة صحيحة.

اقرأ الكلمات الآتية، ثم أعدد الكلمات التي تنتهي بالتاء المربوطة (ة، ة):

مُعَلِّمَةٌ	آيَةٌ	زَهْرَةٌ	شُرَكَاتٌ	فَرَاشَةٌ	أَنْتَ
سَيَّارَةٌ	تَلْمِيذَاتٌ	نَخْلَةٌ	مُعَلِّمَاتٌ	صَدَقَةٌ	حُجْرَاتٌ
دَرَّاجَةٌ	حَقِيبَةٌ	رِيَاضَةٌ	نَجَحْتُ	زَهْرَاتٌ	سَاعَةٌ
عَادَتْ	شَجَرَةٌ	أَصْوَاتٌ	تَلْمِيذَةٌ	نَشَاطٌ	تُفَاحَةٌ

كلمات تنتهي بالتاء المربوطة

اليوم والتاريخ:

التوقيع:

ملحوظات المعلم:



الاسم:

الصف:

الشعبة:

المهارة: الإملاء.

النتائج: يكتب الكلمات المنتهية بالهاء كتابةً صحيحةً.



اقرأ الكلمات الآتية، ثم أعدد الكلمات التي تنتهي بالهاء (ه، هـ):

تَحْتَهُ	آيَةٌ	سَلْمُهُ	سَمَكَةٌ	عَالَجُهُ	هُوَ لَاءِ
عَلَيْهِ	مَعَهُ	نَخْلَةٌ	نَقْلُهُ	صَدَقَةٌ	قَابَلُهُ
دِرَاجَةٌ	زَارَهُ	رِيَاضَةٌ	أَعْطَاهُ	زَهْرَاتُ	بِهِ
نَصَحَهُ	شَجَرَةٌ	لَهُ	تَلْمِيزَةٌ	ضَرَبَهُ	حَمَلُهُ

كلمات تنتهي بالهاء

التوقيع:

اليوم والتاريخ:

ملحوظات المعلم:



الاسم:

الصف:

الشعبة:

المهارة: الإملاء.

النتائج: يكتب الكلمات المبدوءة بهمزة وصل أو همزة قطع كتابةً صحيحةً.

أكتب الكلمات المبدوءة بهمزة وصل في الجدول.

الابتِسَامَةُ فِي الصَّبَاحِ هِيَ أَجْمَلُ مَا فِي الْحَيَاةِ .. فَيَا رَبِّ أَعْطِنِي الْقُدْرَةَ عَلَى الْإِبْتِسَامِ،
وَأَجْعَلِ النَّجَاحَ غَايَةً، وَالْعَمَلَ لَهُ وَسِيلَةً، رَبِّ أَعْطِنِي الْإِبْتِسَامَةَ لِأَغْسِلَ بِهَا هُمُومَ أَصْدِقَائِي.

أبحث عن كلمات تبدأ بهمزة قطع، وكلمات تبدأ بهمزة وصل من أي قصة أو مجلة وأدونها في الجدول بخط جميل.

كلمات تبدأ بهمزة وصل	كلمات تبدأ بهمزة قطع

التوقيع:

اليوم والتاريخ:

ملحوظات المعلم:



الاسم:

الصف:

الشعبة:

المهارة: الإملاء.

النّاتج: يكتب الكلمات المبدوءة بهمزة وصل أو همزة قطع كتابةً صحيحةً.



أكتب الكلمات المبدوءة بهمزة وصل في الجدول.

اجتهد كثيراً، والعب قليلاً فإن خير الأمور الوسط، واحفظ الله يحفظك، وادع الله يستجب لدعائك، وإذا أردت أن تطاع فأطلب المستطاع.

همزة الوصل	



أصنّف الكلمات التالية إلى كلمات تبدأ بهمزة قطع، وكلمات تبدأ بهمزة وصل:

احفظ، أجمّل، اطلب، أعطني، أصدقائي، اجتهد، ادع، اغسل، اجعل، استيقظ، اخذ، أعني.

كلمات تبدأ بهمزة وصل	كلمات تبدأ بهمزة قطع

التوقيع:

اليوم والتاريخ:

ملحوظات المعلم:



الاسم:

الصف:

الشعبة:

المهارة: الإملاء.

النتائج: يكتب الكلمات المبدوءة بهمزة وصل أو همزة قطع كتابةً صحيحة.

أتذكر

همزة القطع تُكْتَبُ وتُنطقُ عندَ القراءة، وتبدأُ بها بعضُ الأسماءِ، مثلُ (أحمد) وبعضُ الأفعالِ، مثلُ (أكل).

أضع دائرةً حولَ الكلمةِ التي تبدأُ بهمزة قطع:

أحمدُ استمعَ أبي أحلامَ ارسمُ استيقظُ إخوتي

أكتبُ أسماءَ حيواناتٍ تبدأُ بهمزة قطع:



1. _____
2. _____
3. _____

التوقيع:

اليوم والتاريخ:

ملحوظات المعلم:



الاسم:

الصف:

الشعبة:

المهارة: الإملاء.

النتائج: يكتب الكلمات المبدوءة بهمزة وصل أو همزة قطع كتابة صحيحة.

أكمل القصة بالكلمات المناسبة.

الغابية، أعني، استيقظ، احفظني، أخذ، أرحم، الحطاب
..... الحطاب ذات يوم فصلّى، و..... يدعو الله كعادته وهو يقول: «اللهم.....
و..... من كل شرِّ يا..... الرَّاحمين» ثمَّ خرَّج إلى.....

أحدّد نوع الهمزة في الكلمات الآتية:

نوع الهمزة	الكلمة
همزة وصل	اجتهد
همزة قطع	أمرهم
	المسلمون
	استقبال
	أخذت
	السباق

التوقيع:

اليوم والتاريخ:

ملحوظات المعلم:

الاسم:

الصف:

الشعبة:

المهارة: الإملاء.

النّاتج: يكتب الكلمات بعد وصل بدايتها بالحروف (الباء واللام والفاء) كتابة صحيحة.

أكمل الكلمات التالية بعد إضافة (الفاء، الباء، اللام) كما في المثال:

الكلمة	الفاء	الباء	اللام
السّماء	فالسّماء	بالسّماء	للسّماء
القمر			
الطّريق			
البحر			
البيت			

أصل الكلمات التالية بالحروف المطلوبة في جمل مفيدة:

الأم (الفاء)
الصّابون (الباء)
الوطن (اللام)

التوقيع:

اليوم والتاريخ:

ملحوظات المعلم: